



- รับจองทัวร์ต่างประเทศ
- ทัวร์ในประเทศ
- เรือสำราญ



บริการจัดกรุ๊ปเหมา กรุ๊ปสัมมนา จองตั๋วเครื่องบินทั่วโลก


WDRGN002

อย่างกั๋ง สิริเยม 2วัน 1คืน

สายมู! จัดหนัก จัดเต็ม

พม่าพรีเมียม 5 ดาว

โบตาทาวน์ - เจดีย์ชูละ - วัดใจเฝ้า - วัดใจกะसान




ราคาเริ่มต้นท่านละ

11,888.-

เดินทาง มกราคม-มิถุนายน 2569

ขอพรองค์เทพทันใจทั้ง 4 องค์

ทำพิธีครอบเศียรเก็บพระธาตุที่กามาเอ ขอพรเรื่องธุรกิจที่เจดีย์
โปรแกรมที่สายมูตัวแม่ห้ามพลาด!! กวายนุพรีและเครื่องบูชาแม่ยักษ์แห่งชเวดากอง
ขอพรยักษ์ 2 พี่น้อง แห่งใจกะसान - เจดีย์กลางน้ำ เยลพญา - ขอพรเทพพระ8ข



พักรัองแรม
ระดับ 5 ดาว

สายการบิน (Myanmar Airways International)

ขึ้นเครื่องที่สนามบินสุวรรณภูมิ

	8M336	BKK (กรุงเทพฯ) - RNG (ย่างกั๋ง)	10.40 - 11.30 น.
	8M350	RNG (ย่างกั๋ง) - BKK (กรุงเทพฯ)	18.00 - 19.50 น.

โหลดกระเป๋าสัมภาระได้น้ำหนักไม่เกิน 30 กก. และถือขึ้นเครื่องบินได้น้ำหนักไม่เกิน 7 กก.

PASSPORT ต้องมีอายุใช้งานคงเหลือไม่น้อยกว่า 6 เดือน ณ วันกลับ

วันที่

โปรแกรม

อาหาร

โรงแรม

เช้า เกียง เย็น

1

กรุงเทพ-ย่างกุ้ง-สิริียม-เจดีย์กลางน้ำ เยลพญา-วัดใจ
เช้า-เทพทันใจใจ้เช้า-มหาเจดีย์ชเวดากอง-พาไปขอพรแม่
ยักษ์ศักดิ์สิทธิ์ - ย่างกุ้ง



WYNDHAM
GRAND HOTEL
หรือเทียบเท่า

2

เจดีย์สุהל่ ขอพรเทพทันใจสุהל่ - กาบาเอาทำพิธี
ครอบเศียร - เทพทันใจโบตาทาวน์ เทพกระซิบ -
วัดเมียดซอนนินเมือง - วัดใจกะसान ยักษ์ 2 พี่น้อง
- เทพทันใจใจ้กะसान



วันแรก กรุงเทพ-ย่างกุ้ง-สิริียม-เจดีย์กลางน้ำ เยลพญา-วัดใจ้เช้า-เทพทันใจใจ้เช้า-มหาเจดีย์ชเวดากอง-พาไปขอพรแม่ยักษ์ศักดิ์สิทธิ์ + Dinner (Buffet) (-/L/D)

07.30น. คณะพร้อมกัน ณ สนามบินนานาชาติสุวรรณภูมิ อาคารผู้โดยสารขาออกต่างประเทศ เคาน์เตอร์

สายการบิน MYANMAR AIRWAYS (8M) พบเจ้าหน้าที่ช่องทางบริษัทคอยต้อนรับและอำนวยความสะดวก

****สายการบินและไฟล์บินคอนเฟิร์มก่อนเดินทาง 3-5 วัน ก่อนออกตัวภายในרבกวนแจ้งเจ้าหน้าที่ก่อนออกค่ะ ****

10.40น. เhierฟ้าสู่กรุงย่างกุ้ง ประเทศพม่า โดย

11.30น. ถึงสนามบินเมงกาลาดอง **กรุงย่างกุ้ง** (เวลาที่ประเทศพม่าช้ากว่าประเทศไทย 30 นาที) หลังจากผ่านพิธีการทางศุลกากร และตรวจคนเข้าเมืองแล้วพร้อมตรวจเช็คสัมภาระก่อนออกเดินทาง

เที่ยง รับประทานอาหารกลางวัน ณ ภัตตาคาร **ตั้มย่างกุ้ง** (ร้านอาหารไทย)



นำท่านเดินทางสู่ **เมืองสิริเยม** อยู่ห่างจากกรุงย่างกุ้งประมาณ 45 กิโลเมตร โดยรถปรับอากาศใช้เวลาเดินทางประมาณ 1 ชม. นำชมความแปลกตาของเมืองที่ซึ่งเคยเป็นเมืองท่าของโปรตุเกสในสมัยโบราณ ตั้งอยู่ริมแม่น้ำย่างกุ้งที่เชื่อมต่อกับแม่น้ำอิระวดี จากนั้นนำท่านสู่ **เจดีย์เยเลพญา** ซึ่งเป็นเจดีย์เก่าแก่อีกแห่งหนึ่งของพม่า ถือได้ว่าเป็นเจดีย์คู่บ้านคู่เมืองของเมืองสิริเยม เจดีย์จะตั้งตระหง่านอยู่บนเกาะกลางน้ำเป็นที่สักการะของชาวสิริเยม สร้างโดยเศรษฐีชาวมอญ ในยุคที่อาณาจักรมอญรุ่งเรืองเมื่อประมาณพันกว่าปีมาแล้วเชื่อกันว่าตอนที่สร้างเจดีย์ท่านเศรษฐี ได้ตั้งจิตอธิษฐานไว้ว่า

1. ถ้าน้ำท่วมขอให้อย่าท่วมถึงองค์เจดีย์
2. ถ้ามีคนมาราบไหว้จำนวนมากเท่าไรก็ขอให้ไม่มีวันเต็มพื้นที่
3. ผู้ใดที่มาทำบุญเพื่อบูรณะต่อเติมเจดีย์ ขอให้ทำการค้าเจริญก้าวหน้าทุกท่าน ในชาตินี้ทันที

ซึ่งทำให้ผู้คนเกิดความเชื่อว่าการมาทำบุญกราบไหว้ ณ เจดีย์แห่งนี้ จะทำให้การค้าการขายเจริญรุ่งเรืองให้ท่านได้สัมผัสการพระพุทธรูปเก่าแก่ทรงเครื่องจักรพรรดิประดิษฐานบนบัลลังก์ไม้แกะสลักปิดทองคำทองเปลวที่มีความงดงาม และ **นมัสการพระอุปัศ** ผู้มีบุญฤทธิ์และอิทธิฤทธิ์ คำขायดี มีโชคลาภ บันดาลให้มีกินมีใช้ไม่ขาด การงานก้าวหน้า แคล้วคลาดอุบัติเหตุ โรคภัย และช่วยชี้ทางที่ตรงจจริตให้ผู้ปฏิบัติธรรม โดยวิหารของพระอุปัศถูกสร้างให้ยื่นออกมาจากเกาะเล็กน้อย เพื่อให้อยู่ใจกลางน้ำจริงๆ



และยังมี **เทพทันใจเจดีย์ไฉ่เข้า** ซึ่งบอกเลยว่าองค์นี้แหละคือ หัวหน้าเทพทันใจในย่างกุ้งอย่างแท้จริง เพราะที่ไหนในย่างกุ้งจะสร้างเทพทันใจ จะต้องมาบรวงสรวงขออนุญาตที่นี่ก่อน **ใครที่อยากได้งานใหญ่ เงินเยอะ ให้มาสักการะเทพทันใจไฉ่เข้าแห่งนี้** ทั้งชาวพม่าและชาวไทยจึงมาไหว้ขอพรเรื่องงานและความสำเร็จกันมากมาย โดยเฉพาะเหล่าดาราดาราเซเลบชื่อดังก็นิยมมาราบไหว้เสริมสิริมงคล เสริมชื่อเสียงบารมีกันอย่างล้นหลาม



****สมควรแก่เวลาเดินทางกลับกรุงย่างกุ้ง****

มาต่อกันที่ **เจดีย์เอ่งต๋อหย่า (Eain Taw Yar Pagoda)** เจดีย์เก่าแก่อายุราว 170 ปี สร้างโดยกษัตริย์กบาว ผู้มีชื่อเสียงและอำนาจในยุคกบาว ท่านมีความศรัทธามาก บริเวณรอบองค์เจดีย์จะมีเหล่าบรรดาองค์เทพให้ท่านได้สักการะขอพร ท่านสามารถขอพรได้รอบองค์เจดีย์ คำว่า "เอ่งต๋อ" แปลว่า บ้าน, ที่พัก ส่วนคำว่า "หย่า" แปลว่า ร่องรอย ซึ่งรวมกันแล้วแปลความหมายได้ว่า ร่องรอยของบ้านที่พัก ซึ่งตามความเชื่อของคนพม่า มีความเชื่อว่า สถานที่/พื้นที่ใด ถ้าคู่ควรกับคนไหนคนนั้นจะได้เป็นเจ้าของ จึงมีผู้คนมาขอพรเรื่องบ้าน ที่อยู่ ที่ดิน อสังหาริมทรัพย์ ที่คู่ควรกับตนเอง และภายในบริเวณเจดีย์จะมีเทพที่ดูแลปกป้องรักษาสถานที่ นับว่าเป็นเจดีย์ที่เก่าแก่ และศักดิ์สิทธิ์อีกแห่งของพม่า

จากนั้นเดินทางกลับเข้าย่างกุ้ง นำท่านกราบนมัสการ **พระมหาเจดีย์ชเวดากอง(Shwedagon Pagoda)** พระเจดีย์ทองคำคู่บ้านคู่เมืองประเทศพม่าอายุกว่าสองพันห้าร้อยกว่าปี เจดีย์ทองแห่งเมืองดากอง หรือ ตะเกิง ชื่อเดิมของเมืองย่างกุ้ง มหาเจดีย์ที่ใหญ่ที่สุดในพม่าสถานที่แห่งนี้มีลานอธิษฐานจุดที่บูเรงนองมาขอพรก่อนออกรบท่านสามารถนำดอกไม้ธูปเทียนไปไหว้เพื่อขอพรจากองค์เจดีย์ชเวดากองลานอธิษฐานเพื่อเสริมสร้างบารมีและสิริมงคลนอกจากนี้รอบองค์เจดีย์ยังมีพระประจำวันเกิดประดิษฐานทั้งแปดทิศรวม8องค์หากใครเกิดวันไหนก็ให้ไปสรงน้ำพระประจำวันเกิดตนจะเป็นสิริมงคลแก่ชีวิตพระเจดีย์นี้ได้รับการบูรณะและต่อเติมโดยกษัตริย์หลายรัชกาล องค์เจดีย์ห่อหุ้มด้วยแผ่นทองคำทั้งหมดน้ำหนักยี่สิบสามตัน ภายในประดิษฐานเส้นพระเกศาธาตุของพระพุทธเจ้าจำนวนแปดเส้นและเครื่องอัฐบริขารของพระพุทธเจ้าองค์ก่อนทั้งสามพระองค์ บนยอดประดับด้วยเพชรพลอยและ อัญมณีต่างๆจำนวนมากและยังมีเพชรขนาดใหญ่ประดับอยู่บนยอดเจดีย์



วิธีสักการะพระมหาเจดีย์ชเวดากอง สถานที่สำคัญของพระมหาเจดีย์ชเวดากอง คือ ลานอธิษฐาน ซึ่งเป็นจุดที่บูเรงนองมาขอพรก่อนออกรบ ซึ่งเราสามารถนำดอกไม้ธูปเทียนไปไหว้เพื่อขอพรจากองค์เจดีย์ชเวดากอง เพื่อเสริมสร้างบารมีและเป็นสิริมงคล

คาถาบูชาพระมหาเจดีย์เขเวดากอง

(ตั้งนะโม 3 จบ)

ธัมมปฏิเป วัระระฐานเน สึงคุดตะเร มะโนรัมเม สัตตะระนะ.

ปะฐะมัง กะกุสันธัง สุวัณณะทัณธัง ธาตุโย ฐัสสะติ.

ทุติยัง โคนาคะมะนัง ธัมมะกะระณัง ธาตุโย ฐัสสะติ.

ตะติง กัตถัสปะปิง พุทธะจีวะรัง ธาตุโย ฐัสสะติ.

จะตุตะถัง โคตะมะ อัญญุเกสะ ธาตุโย ฐัสสะติ.

ปัญจะมัง อริยะเมตเตโย อนาคะโต อุตตะมังธาตุโยฯ

(ตั้งจิตอธิษฐานสักการะต่อองค์พระมหาเจดีย์เขเวดากอง)

บทภาวนาบูชาพระมหาเจดีย์เขเวดากอง

วันกามิ อุดตมะ เขมพู วัระฐานเน สึงคุดตะเร มะโนรัมเม สัตตะ ระธันเน
ปฐุมิง กกุสันธัง สุวรรณะ: ดันตัง ธาตุโย ฐัสสะติ กุติยัง โคนาคะมะนัง ธัมมะ: การะนัง ธาตุโย
ฐัสสะติ ดติยัง กัสสปิง พุทธะจีวะรัง ธาตุโย ฐัสสะติ จตุกัถัง โคตะมัง อัตตะเกสะ ธาตุโย
ฐัสสะติ อหัง วันกามิ ตุระโต อหัง วันกามิ ธาตุโย อหัง วันกามิ สัพพะภา อหัง วันกามิ สิริสะสา

** อธิษฐานพร้อมด้วยใจไม่ท้อแท้และความสำเร็จ **

วันเกิด	อาทิตย์	จันทร์	อังคาร	พุธ	พฤหัสบดี	ศุกร์	เสาร์	
สัปดาห์ลักษณะ	ครุฑ	เสือ	สิงห์	ช้างมั่งงา	ช้างไม่มีงา	หมูหางยาว	หมูหางสั้น	พญานาค

โดยรอบ ๆ องค์พระมหาเจดีย์เขเวดากอง มีวิหารประจำทั้ง 4 ทิศ อีกทั้งยังมีเจดีย์ขนาดเล็กใหญ่เรียงราย และพระประจำวันเกิดประดิษฐานครบทั้ง 7 วัน รวม 8 องค์ หากใครเกิดวันไหนก็ให้ไปสร่งน้ำพระประจำวันเกิดของตัวเอง เพื่อเสริมสร้างสิริมงคลให้แก่ชีวิตโดยแต่ละวันจะมีรูปปั้นเป็นสัญลักษณ์ มีชื่อวันเขียนกำกับไว้เป็นภาษาพม่าและภาษาอังกฤษ ซึ่งรูปปั้นประจำวันเกิดแต่ละวัน เมื่อสร่งน้ำพระวันเกิดเสร็จแล้วให้เดินประทักษิณ คือ การเดินตามเข็มนาฬิการอบเจดีย์ 1 รอบ ใครจะสวดมนต์ขณะเดินไปด้วยก็ได้พาท่านเดินไปขอพรที่ **แม่ยักษ์ ผู้ปกป้องดูแลเจดีย์** คนพม่าเชื่อว่าแม่ยักษ์...จะช่วยในการตัดกรรมจากเจ้ากรรมนายเวร โดยเฉพาะอย่างยิ่งผู้ที่มิเวรกรรมกับเจ้ากรรมนายเวรทั้งหลายช่วยขจัดเคราะห์กรรม ขจัดอุปสรรค ติดขัดต่างๆ ความสำเร็จขอให้อ่านช่วย ให้ชีวิตของคุณมีแต่ดีขึ้นเรื่อยๆ ซึ่งถ้าหากคุณกำลังมีทุกข์และหาหนทางไม่ออก ก็ลองมาไหว้ขอพรจะแม่ยักษ์ให้ช่วยบันดาลให้สิ่งร้ายๆ สิ่งไม่ดี ออกไปจากชีวิต และขอให้ชีวิตมีแต่สิ่งดีๆ เข้ามา นอกจากนี้ยังเชื่อกันว่าแม่ยักษ์...ยังช่วยเรื่องความมีชื่อเสียงโด่งดัง เป็นที่รู้จักก้าวหน้าในหน้าที่การงาน ใครที่ตกงานอยู่ จุดนี้เป็นอีกหนึ่งจุดที่ต้องห้ามพลาด

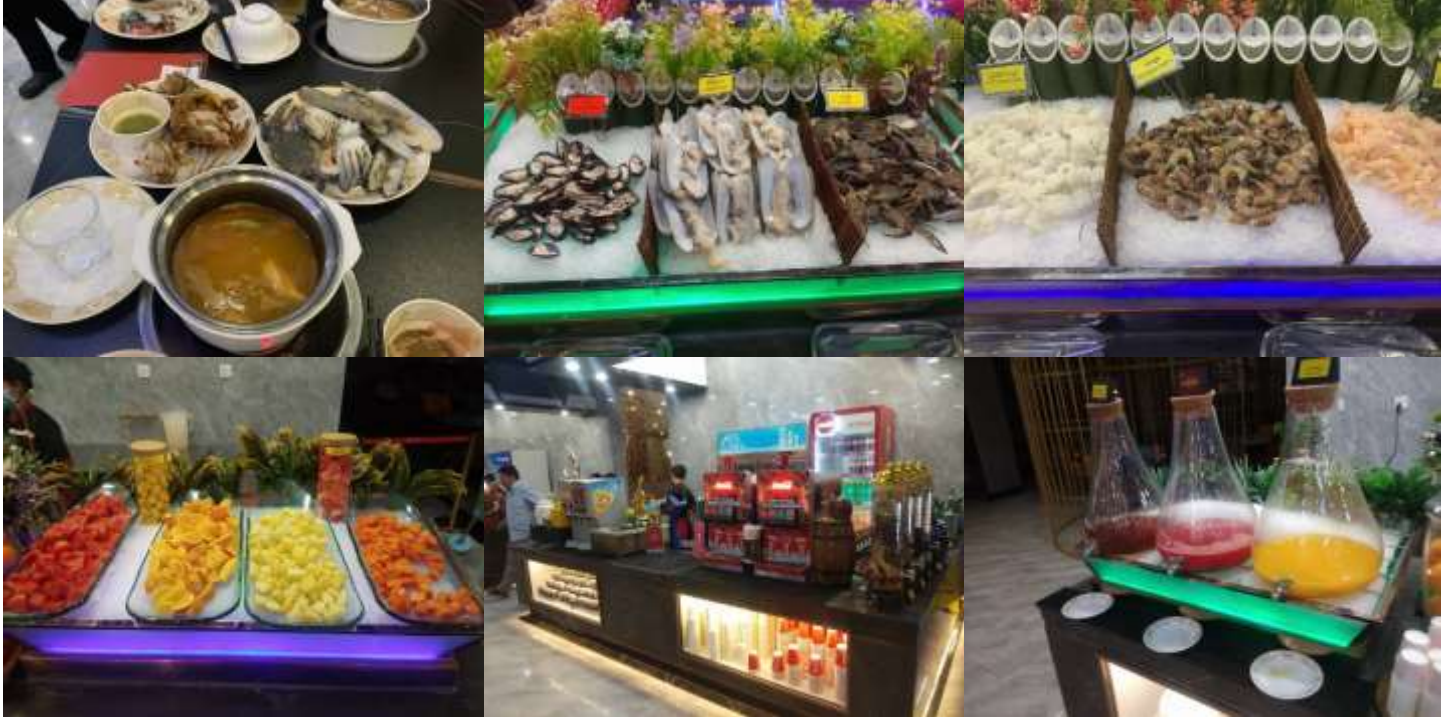
ปล.แม่ยักษ์จะประดิษฐานอยู่ติดกับบันไดประตูทางทิศตะวันออกเฉียงใต้



วิธีการขอพรจากแม่ยักษ์

ในการขอพรจากแม่ยักษ์นั้นจะนิยมถวายบุหรีและผ้าสีเขียว คนพม่าเชื่อว่าแม่ยักษ์ท่านชอบบุหรี ให้เตรียมบุหรีมาไหว้ ตั้งจิตอธิฐานขอพร หลังจากนั้นก็จุดบุหรีขอพร แล้วนำไปปักตรงที่ด้านหน้าองค์แม่ยักษ์ จะมีที่ปักตามที่เค้าจัดไว้ได้เลยค่ะ มีหลายคนที่ขอพรแล้วประสบความสำเร็จ ก็จะกลับมาไหว้แม่ยักษ์อีกครั้งค่ะ หากใครที่เดินทางมาที่ชเวดากองอย่าลืมแวะเวียนไปไหว้ขอพรแม่ยักษ์กันได้นะคะ

คำ รับประทานอาหารค่ำ ณ ร้านอาหาร เมฆสุดพิเศษ!!ร้านชาบู บุฟเฟ่ต์ (เครื่องดื่ม,น้ำเปล่า,น้ำอัดลม)



เข้าพักโรงแรม WYNDHAM GRAND HOTEL ระดับ5ดาว หรือระดับเทียบเท่า



วันที่สอง เจดีย์สุเหร่(ขอพรเทพทันใจสุเหร่)+กาบาเอ(ทำพิธีครอบเศียร)+เทพทันใจโบตาทาวน์,เทพกระซิบ
วัดเมียดซอนนินเนือง + วัดใจกะसान ยักษ์2พี่น้อง+เทพทันใจใจะกะसान (B/L/-)

เช้า รับประทานอาหารเช้า ณ โรงแรม ด้วยเมนูหลากหลายสไตล์ โรงแรม 5 ดาว มีอาหารมากมายให้ท่านเลือกทานทั้ง
นานาชาติ ก๋วยเตี๋ยว ผอ ข้าวต้ม ขนมปัง เบเกอรี่ เครื่องดื่ม ผลไม้ สลัดผัก
นำท่านเดินทางสู่ **เจดีย์สุเหร่ (Sule pagoda)** เจดีย์ชูละหรือสุเหร่พาโกต้า เป็นเจดีย์พม่าตั้งอยู่ในใจกลางของเมืองย่างกุ้ง
ตามตำนานถูกสร้างขึ้นก่อนที่พระเจ้าเจดีย์ชเวดากอง(Shwedagon) ประมาณ 2,500 ปีมาแล้ว พระเจดีย์สุเล เป็นเจดีย์ที่มี
ความสูงประมาณ 46 เมตร ตั้งอยู่ใจกลางกรุงย่างกุ้ง และสร้างขึ้นมากกว่า 2,000 ปีที่แล้ว เพื่ออุทิศให้กับ ชูละนัต ซึ่งเป็น
1 ใน 4 ฝืนต์จำนวน 37 ตน ที่เกี่ยวข้องกับตำนานของพระมหาเจดีย์ชเวดากอง ที่ประชาชนชาวพม่า นับถือและให้ความ
เคารพบูชา ภายในองค์เจดีย์บรรจุเส้นพระเกศาธาตุของพระพุทธเจ้าเอาไว้ สุเหร่เป็นเจดีย์ทรง แปดเหลี่ยมตั้งแต่องค์
ระฆังขึ้นไปจนถึงชั้นบาตรคว่ำ สร้างขึ้นเพื่ออุทิศให้แก่ชูละนัต หนึ่งในสี่นัต ตั้งอยู่ใจกลางเมืองย่างกุ้ง สร้างในสมัยที่อังกฤษยัง
ปกครองพม่าอยู่ ถ้าเปรียบแล้ว เจดีย์ชูละนี้ ก็เหมือนกับหัวใจของเมืองย่างกุ้ง นอกจากนี้ยังเชื่อกันว่า ณ ที่แห่งนี้เป็น
ที่ตั้งของ เทพทันใจ (นัตโบโบยี) องค์แรกอีกด้วย



หลังจากนั้น นำท่านสักการะ **พระมหาเจดีย์กาบาเอ (Kaba Aye Pagoda)** คำว่า "กาบาเอ" หมายถึงสันติภาพของโลก
โลกแห่งสันติสุข เป็นเจดีย์ทรงกลมรูปทรงแปดเหลี่ยม มีความงดงาม ตั้งอยู่ทางด้านทิศเหนือของเมืองย่างกุ้ง บนถนนกาบา
เอ เจดีย์แห่งนี้เป็นที่รำลึกถึงการประชุมสภาสงฆ์ระดับโลกเพื่อให้เกิดสันติสุขแก่ชาวโลกของพุทธศาสนา ซึ่งจัดขึ้น
อย่างยิ่งใหญ่ในปี 1954 หลังจากพม่าได้รับเอกราชจากอังกฤษ เจดีย์มีความสูงและกว้าง 34 เมตร ภายในประดิษฐาน
พระอัฐธาตุของพระสารีบุตรและพระมหาโมคคัลลานะ ด้านในมีพระพุทธรูปองค์พระประธานหล่อด้วยเงินบริสุทธิ์หนัก
กว่า 500 กิโลกรัม เป็นองค์พระมหามุนีจำลอง (องค์จริงประดิษฐานที่มณฑลฉะเลย์) และพระพุทธรูปรายล้อมรอบ ๆ ส่วน
ด้านบนเป็นที่ประดิษฐานของพระพุทธรูปองค์เล็กจำนวน 28 องค์ ซึ่งเท่ากับจำนวนสาวกของพระพุทธเจ้า พระเจดีย์กา
บาเอมีทางเข้าทั้งหมดห้าด้าน ทุกด้านมีพระพุทธรูปประดิษฐานอยู่บนฐานทักษิณ **ร่วมทำพิธีอันศักดิ์สิทธิ์ครอบเศียร**
ครอบเกล้า ด้วยพระบรมสารีริกธาตุ เพื่อความเป็นสิริมงคล ซึ่งมีความเชื่อว่า “หากท่านใดได้ทำพิธีมงคลบูชารับพระ
ธาตุ ท่านนั้นจะหมดเคราะห์ ตัดกรรม และมีโชคติดตลอดไป



เที่ยง รับประทานอาหารกลางวัน ณ ภัตตาคาร (ร้านต้มยำกุ้ง)



นำท่านชม **พระเจดีย์โบตตะตอง** ซึ่งเป็นเจดีย์ที่สร้างขึ้นเพื่อรับพระเกศาธาตุก่อนที่นำไปบรรจุในพระเจดีย์ชเวดากอง เมื่อพระเกศาธาตุได้ ถูกอัญเชิญขึ้นจากเรือ ได้นำมาประดิษฐานไว้ที่พระเจดีย์โบตตะตองแห่งนี้ก่อน พระเจดีย์แห่งนี้ได้ถูกทำลายในระหว่างสงครามโลกครั้งที่2และได้รับการปฏิสังขรณ์ขึ้นมาใหม่โดยมีความแตกต่างกับพระเจดีย์ทั่วไปคือ ออกแบบให้ได้ฐานพระเจดีย์มีโครงสร้างโปร่งให้คนเดินเข้าไปภายในได้โดยอัญเชิญพระบรมธาตุไว้ในผอบทองคำให้ผู้คนได้เข้ามากราบไหว้มองเห็นได้ชัดเจนส่วนผนังได้ฐานเจดีย์ได้นำทองคำและของมีค่าต่างๆที่มีพุทธศาสนิกชนชาวพม่า นำมาถวายแก่องค์พระเจดีย์

นำท่านสักการะขอพรจาก **“เทพทันใจ”(นัตโบบโยยี)** ซึ่งชาวพม่าให้ความเคารพอย่างมากและนิยมมาขอพร ด้วยเชื่อว่าอิฐฐานสิ่งใดจะสมความปรารถนา ตั้งจิตอธิษฐานอย่างแน่วแน่ขอพรท่านที่ในสิ่งที่ต้องการ 1 อย่าง สามารถซื้อเครื่องบูชา ผ้า เครื่องทรงจากที่หน้าวัดได้เลยค่ะ

คาถาบูชา เทพทันใจนัตโบบโยยี

(ตั้งนะโม 3 จบ) เอิหิ สักกะ महानัทโปิระโปิระจิโปตะถ่องสิทธิมัตถุ อิหังพะลัง เอตัสสะมิง รัตตะนัง พุทฺธัง ธัมมัง สังฆัง เทวานัง ประสิทธิลาโภ ขยโยนิจัจจ วันทามิ สัพพะทา สวาโหม

จากนั้นนำท่านขอพรจาก **เทพกระซิบ (อมาตอมเมียะ)** ซึ่งอยู่ฝั่งตรงข้ามกับเจดีย์ ตามตำนานกล่าวไว้ว่า เทพกระซิบเป็นธิดาของพญานาคที่มีความศรัทธาต่อพระพุทธศาสนาเป็นอย่างมาก เชื่อว่าถ้ากระซิบขออะไรแล้วจะสมหวังอีกด้วย

วิธีขอพรจากเทพกระซิบ

การเคารพและบูชาเทพกระซิบ จะบูชาด้วยน้ำนม ข้าวตอก และผลไม้ และกระซิบเพื่อขอพรท่าน ซึ่งเมื่อยะนานหน่วยนั้นถือได้ว่าเป็นเทพที่ให้แต่พรและความโชคดีแก่ทุกๆคนที่มาขอพร



นำท่านชม **เจดีย์เมียดซอนนินเนือง (Myat Saw Nyi Naung)** เจดีย์เก่าแก่อายุราว 160 ปี สร้างโดยพ่อค้าตมมะนะสองพี่น้อง ที่มาทำการค้าขายที่ทำเรื่องจี้หมิ่นตาย แล้วศรัทธาที่จะสร้างวัดให้แก่พระสงฆ์ในสมัยยุคอังกฤษครองพม่า สองพี่น้องได้นำเงินมาสร้างวัด สร้างเจดีย์สององค์ สร้างศาลาให้พระพุทธรูปมานอ่องหมิ่นสะจ่าซิ่น มีความเชื่อว่า หากพ่อค้าที่มากราบไหว้สักการะพระพุทธรูปดังกล่าว จะมีชัยชนะและประสบความสำเร็จในการดำเนินธุรกิจ และไม่มีภัยอันตรายต่างๆ หลังจากนั้นนำท่าน **เจดีย์ไจ้กะसान (Kyaikkasan Pagoda)** สร้างขึ้นเมื่อพุทธศักราช 218 โดยกษัตริย์แห่งอินเดีย ภายในบรรจุพระเกศาธาตุ 16 เส้น และพระธาตุส่วนอื่น ๆ 32 องค์ ในภาษามอญเรียกว่า "ไจ้อะแสน" ซึ่งคำว่า "ไจ้" แปลว่า พระธาตุ ส่วนคำว่า "อะแสน" แปลว่า พระอรหันต์ แปลโดยรวมคือ พระธาตุสร้างในการนำของพระอรหันต์" ส่วนชาวพม่านั้นจะเรียกไจ้อะแสน ออกเป็นสำเนียงพม่าว่าไจ้กะसान ตำนานเล่าว่าตอนที่ย่างกุ้งกลายเป็นเมืองร้างไม่มีใครอยู่ มียักษ์สองพี่น้อง ชื่อ "นองดอ" (องค์พี่) และ "นยิดอ" (องค์น้อง) รับหน้าที่เฝ้าเกศาธาตุ และพระธาตุที่บรรจุอยู่ในพระธาตุนี้ไว้ เพื่อไม่ให้เกิดการขโมยเอาไปที่อื่น และมีเจ้าที่ ที่เฝ้าดูแลสถานที่ไว้ เพื่อไม่ให้มีการโกง ซึ่งตามความเชื่อ ชาวพม่านิยมมาไหว้สักการะขอพรในเรื่องคติความต่าง ๆ และเจดีย์แห่งนี้เหมาะสำหรับการสวดมนต์และทำสมาธิให้จิตใจสงบ ซึ่งท่านจะได้ขอพรสิ่งศักดิ์สิทธิ์ได้ทั้งในเรื่องการงาน ครอบครัว การเงิน ความรัก และสิ่งที่ท่านปรารถนา ซึ่งเป็นอีกหนึ่งเจดีย์ที่ชาวพม่ามีความเชื่อและนับถือมายาวนาน

ได้เวลาอันสมควร นำท่านเดินทางสู่สนามบิน ****อิสระทานอาหารเย็นในสนามบินตามอัธยาศัย****

18.00น. บินลัดฟ้ากลับสู่สนามบินสุวรรณภูมิโดยสายการบิน

19.50น. ถึงสนามบินโดยสวัสดิภาพ พร้อมความประทับใจ

โปรแกรมและรายละเอียดของการเดินทาง

****อาจมีการเปลี่ยนแปลงได้**** ทั้งนี้ขึ้นอยู่กับสภาพอากาศและเหตุสุดวิสัยต่างๆ ที่ไม่สามารถคาดการณ์ล่วงหน้าได้....โดยทางบริษัทฯจะคำนึงถึงผลประโยชน์และความปลอดภัยของผู้ร่วมเดินทางเป็นสำคัญ จึงเรียนมาเพื่อโปรดทราบและทำความเข้าใจค่ะ



ห้ามลืม!!!! เด้ดขาด

ก่อนออกจากบ้าน รบกวนสำรวจพาสปอร์ตของท่าน ต้องเป็นเล่มปัจจุบันเท่านั้น!!



วันเดินทางและอัตราค่าบริการ

****ไม่มีราคาเด็ก** เด็กอายุ 0-2ปี(ทารก) จ่าย 6500.-****

4 ท่าน (กรู๊ปส่วนตัว) เพิ่ม 2000 บาท

6 ท่าน (กรู๊ปส่วนตัว) เพิ่ม 1000 บาท

กำหนดวันเดินทาง	ผู้ใหญ่/ท่าน	พักเดี่ยว
	พักห้องละ 2-3 ท่าน	
16-17 มกราคม 2569	11,888. -	2,500. -
30-31 มกราคม 2569	11,888. -	2,500. -
13-14 กุมภาพันธ์ 2569	11,888. -	2,500. -
27-28 กุมภาพันธ์ 2569	11,888. -	2,500. -
13-14 มีนาคม 2569	11,888. -	2,500. -
20-21 มีนาคม 2569	11,888. -	2,500. -
27-28 มีนาคม 2569	11,888. -	2,500. -
03-04 เมษายน 2569	11,888. -	2,500. -
24-25 เมษายน 2569	11,888. -	2,500. -
01-02 พฤษภาคม 2569*วันแรงงาน*	12,888. -	2,500. -
15-16 พฤษภาคม 2569	11,888. -	2,500. -
29-30 พฤษภาคม 2569	11,888. -	2,500. -
12-13 มิถุนายน 2569	11,888. -	2,500. -
26-27 มิถุนายน 2569	11,888. -	2,500. -

**หมายเหตุ : 8 ท่านเดินทางไม่มีหัวหน้าทัวร์ไทย แต่มีเจ้าหน้าที่ส่งกรู๊ป
พร้อมอำนวยความสะดวกทุกอย่าง มีไกด์พม่าพูดไทยรอรับที่สนามบินพม่า
ถ้ามี 12 ท่านขึ้นไป มีหัวหน้าทัวร์จากเมืองไทยพร้อมไกด์พม่ารอรับ*

พาสปอร์ตควรมีอายุไม่ต่ำกว่า 6 เดือนนับจากวันเดินทาง

ไม่รวมทิปโลคอลโถด์ + คนขับรถตลอดการเดินทาง
ท่านละ 1,000 บาท

****ขออนุญาตเก็บค่าทิปทุกท่านที่สนามบินไทย****

****ส่วนหัวหน้าทัวร์แล้วแต่ความพึงพอใจของท่าน****

เอกสารที่ต้องใช้ เดินทางไปพม่า

1. หน้าพาสปอร์ต



2. ใบต.ม.



WONDER GROUP

WON
DER
GROUP

✓ อัตราค่าบริการนี้รวม



ค่าตัวเครื่องบินชั้นประหยัดเป็นหมู่คณะไป-กลับ รวมภาษีสนามบิน+ภาษีน้ำมันแล้ว



ค่าเข้าชมสถานที่ท่องเที่ยวตามที่ระบุในรายการ



ค่าน้ำหนักกระเป๋าสัมภาระเป็นไปตามที่สายการบินกำหนด



ค่ามัคคุเทศก์ท้องถิ่น+หัวหน้าทัวร์จากเมืองไทยนำเที่ยวตลอดทริป



ค่าอาหารทุกมื้อตามที่ระบุในรายการ



ค่ารถนำเที่ยวตลอดทริปพร้อมคนขับตามที่ระบุในรายการ



ค่าโรงแรมที่พัก พักห้องละ 2-3 ท่านตามที่ระบุในรายการ



ค่าน้ำดื่มฟรี วันละ 1 ขวด ต่อท่าน



ค่าประกันอุบัติเหตุระหว่างเดินทาง วงเงินท่านละ 1,000,000 บาท
เงื่อนไขตามกรมธรรม์

✗ อัตราค่าบริการนี้ไม่รวม



ค่าทำหนังสือเดินทางไทยหรือลงทะเบียนหรือทำวีซ่า (ในกรณีที่ต้องยื่นลงทะเบียนหรือยื่นวีซ่า)



ค่าอาหารพิเศษที่นอกเหนือจากที่รายการทัวร์กำหนด รวมถึงการรีควสอาหารพิเศษต่างๆ เช่น อาหารเจ มังสวิรัต อาหารทะเล อาหารฮาลาล เป็นต้น



ค่าใช้จ่ายส่วนตัวนอกเหนือจากที่ระบุในรายการ เช่น ค่าทำหนังสือเดินทาง, ค่าโทรศัพท์, ค่าโทรศัพท์ทางไกล, ค่าอินเทอร์เน็ต, ค่าทำผม, ค่าซักรีด, มินิบาร์ในห้องพัก (กรุณาสอบถามหัวหน้าทัวร์ก่อนการใช้บริการ)



ค่าบริการอื่นๆ เพิ่มของสายการบิน เช่น ที่นั่งพิเศษ, วิลแชร์, บริการเสริมอื่น (ถ้ามี)



ค่าภาษีมูลค่าเพิ่ม 7% และภาษีหัก ณ ที่จ่าย 3%



ค่าทิปคนขับรถ หัวหน้าทัวร์ และมัคคุเทศก์ท้องถิ่น



ค่าดำเนินการอื่นๆสำหรับผู้ที่ไม่ได้ถือหนังสือเดินทางสัญชาติไทยรวมค่าดำเนินการแจ้งเข้า-ออก ประเทศ



ค่าประกัน*สุขภาพ*ขณะเดินทางท่องเที่ยว

เงื่อนไข

การสำรองที่นั่งและการยกเลิก

การสำรองที่นั่ง

- สำรองที่นั่งพร้อมชำระเงินมัดจำ 5,000 บาท ภายใน 3 วันหลังจากการจอง
- ชำระส่วนที่เหลือทั้งหมด ก่อนเดินทาง 30 วัน
- กรณีสำรองที่นั่ง น้อยกว่า 30 วัน ชำระเงินจำนวนเต็ม

เงื่อนไขการยกเลิก

แจ้งยกเลิก

50 วัน

ก่อนการเดินทางขึ้นไป

คืนค่าทัวร์ทั้งหมด

โดยหัก ค่าใช้จ่ายที่เกิดขึ้นจริงทุกกรณี

แจ้งยกเลิก

30 - 49 วัน

ก่อนการเดินทางขึ้นไป

หักค่าใช้จ่าย 50% ของค่าทัวร์

โดยหัก ค่าใช้จ่ายที่เกิดขึ้นจริงทุกกรณี

แจ้งยกเลิก

0 - 29 วัน

ก่อนการเดินทางขึ้นไป

หักค่าใช้จ่าย 100% ของค่าทัวร์

เงื่อนไข

ข้อมูลสำคัญที่ท่านควรรทราบและทำความเข้าใจ

1. เกี่ยวกับที่นั่งบนเครื่องบิน เนื่องจากบัตรโดยสารเป็นแบบหมู่คณะ (ราคาพิเศษ) สายการบินจึงขอสงวนสิทธิ์ในการเลือกที่นั่งบนเครื่องบินทุกกรณี
2. กรณีที่ท่านเป็นมุสลิม หรือ นับถือศาสนาอิสลาม หรือ ท่านเจ ท่านมังสวิรัต หรือแพ้อาหารบางประเภท โปรดระบุมาให้ชัดเจนในขั้นตอนการจอง กรณีที่ท่านแจ้งก่อนการเดินทางกะทันหันท่านอาจมีค่าใช้จ่ายเพิ่มเติมเพื่อชำระกับเมนูใหม่ที่ต้องการ เพราะเมนูเดิมของคุณไม่สามารถยกเลิกได้
3. บางสายการบินอาจมีเงื่อนไขเกี่ยวกับการให้บริการอาหารบนเครื่องบินที่แตกต่างกัน ขอให้ท่านทำความเข้าใจถึงวัฒนธรรมประจำชาติของแต่ละสายการบินที่กำลังให้บริการท่านอยู่
4. สายการบินอาจมีการงดเสิร์ฟอาหารและเครื่องดื่ม หรือเปลี่ยนแปลงรูปแบบอาหารซึ่งขึ้นอยู่กับสายการบินเป็นผู้กำหนด ทางบริษัทไม่สามารถควบคุมได้
5. เรื่องห้องพัก รบกวนแจ้งให้ชัดเจนว่าท่านต้องการพักแบบใด
ในทัวร์จะมีแบบ : พัก 2 ท่าน (ห้อง TWIN หรือ DOUBLE)
พัก 3 ท่าน (ห้อง TRIPPLE)
พัก 1 ท่าน (ห้อง SINGLE **จะเสียค่าใช้จ่ายเพิ่ม**)

เงื่อนไข

ข้อมูลสำคัญที่ท่านควรทราบและทำความเข้าใจ

6. เรื่องอาหาร แต่ละเส้นทางจะมีเมนูที่แตกต่างกันออกไป แต่ละเมืองจะมีเมนูเด่นต่างกัน รสชาติต่างกัน วิธีการทำต่างกัน วัตถุดิบต่างกัน รบกวนท่านโปรดทำความเข้าใจ หากท่านไม่ทานหรือแพ้อาหาร รบกวนระบุให้ชัดเจนในขั้นตอนการจอง
7. โปรแกรมอาจมีการเปลี่ยนแปลงได้ ขึ้นอยู่กับสถานการณ์หน้างาน เช่น การจราจรที่ติดขัด ,สภาพอากาศ ,การเมือง,ภัยพิบัติทางธรรมชาติ หรือเหตุการณ์อื่นๆ ที่เราไม่สามารถควบคุมได้ ทางบริษัทขอสงวนสิทธิ์ในการเปลี่ยนแปลงโปรแกรมโดยไม่ต้องแจ้งให้ทราบล่วงหน้า แต่จะคำนึงถึงประโยชน์ของลูกค้าเป็นสำคัญ
8. กรณีเจ็บป่วยไม่สามารถเดินทางได้ ต้องมีใบรับรองแพทย์จากทางโรงพยาบาล บริษัทจะทำการเลื่อนการเดินทางให้ท่าน หรือยกเลิกให้ท่านตามเงื่อนไข แต่ทั้งนี้ท่านต้องยอมเสียค่าใช้จ่ายที่เกิดขึ้นจริง
9. กรณีที่ท่านต้องออกตัวบินภายในประเทศ **รบกวนแจ้งทางทีมงานก่อนเพื่อขอไฟล์บินคอนเฟิร์มก่อนออกตัวทุกครั้ง** หากมิได้แจ้งให้ทราบทางเราจะไม่รับผิดชอบในทุกกรณี
10. รบกวนอ่านและศึกษารายละเอียดทั้งหมดก่อนทำการจอง เพื่อความถูกต้องและประโยชน์ของตัวท่านเอง หากท่านได้ทำการจองและชำระมัดจำแล้ว ถือว่าท่านยอมรับเงื่อนไขทั้งหมด