



ONTRAVEL TOGETHER CO.,LTD.
บจก.ออนทราเวล ทูเก็ตเตอร์



- รับจองทัวร์ต่างประเทศ
- ทัวร์ในประเทศ
- เรือสำราญ



บริการจัดกรุ๊ปเหมา กรุ๊ปสัมมนา จองตั๋วเครื่องบินทั่วโลก

www.ontraveltogether facebook.com/grouptourontravel @ontraveltogether ontraveltogether 02 096 6659 ใบอนุญาตเลขที่ 11/12260

BON APPETIT FLAVOURS OF OCEAN WAKAYAMA OSAKA (AMA HUT) 7 วัน 4 คืน

J33_3 อากายาฆ่า - โทยะ - โอซาก้า - โทโย



ศาลเจ้าคุมะโนะนาชิ



ปราสาทอากายาฆ่า



ล่องเรือซานตามาเรีย



Shabu Shabu + Sushi
เนื้อวากิวซูชิไม่อื่น



Set Teppanyaki
เซตเทปปิงซากิ



Buffet Yakiniku
บุฟเฟต์ปิ้งย่างญี่ปุ่นเนื้อพรีเมียม



JL 728 (00.25)	✈	JL 728 (07.50)	JL 727 (00.55)	✈	JL 727 (04.40)
BKK	5.30 ชั่วโมง	KIX	KIX	5.45 ชั่วโมง	BKK
กรุงเทพฯ	ขาไป	คันไซ	คันไซ	ขากลับ	กรุงเทพฯ

👍 **พักรักษา**
ออนเซ็น 2 คืน

13 - 19 เมษายน 2569

99,900.-

**DON'T WORRY,
WE TAKE CARE YOU**

10 ท่านขึ้นไป
ออกเดินทาง

EVERYTHING INCLUDED
ราคารวม
ทุกอย่าง

ไม่บังคับ
ทิปโถง

HOTEL
พักระดับ มาตรฐาน
ใจกลางเมือง

ที่พักรม
ออนเซ็น

รวมประกัน
อุบัติเหตุ

BON APPETIT FLAVOURS OF OCEAN WAKAYAMA OSAKA (AMA HUT) 7 วัน 4 คืน

J33_3 อากายาฆ่า - โทบะ - โอซาก้า - โทบะ



Shabu Shabu + Sushi
เนื้อวากิวซูชิไม่อื่น



Set Tepanyaki
เซตเทปียนยากิ



Buffet Yakiniku
บุฟเฟ่ต์ปิ้งย่างญี่ปุ่นเนื้อพรีเมียม

**DON'T WORRY,
WE TAKE CARE YOU**

- ✓ ราคารวมทุกอย่างไม่ต้องจ่ายเพิ่ม!!
- ✓ ทารัณดีครบ **10 ท่าน** ออกเดินทางแน่นอน
- ✓ สายการบินประจำชาติ Full Service
- ✓ ที่พักทำเลดี มีมาตรฐาน 4 ดาวขึ้นไป
- ✓ โทด์มี้อาชีฟูแผลลลลล
- ✓ ไม่บังคับกับโทด์
- ✓ รวมประกันอุบัติเหตุ
- ✓ มีน้าทีมบริการทุกวัน
- ✓ มีอินเทอร์เน็ตบริการตลอดแเรป



JL 728 (00.25) ✈ JL 728 (07.50) | JL 727 (00.55) ✈ JL 727 (04.40)

BKK — 5.30 ชั่วโมง — **KIX** | **KIX** — 5.45 ชั่วโมง — **BKK**

กรุงเทพฯ — ขาไป — คันไซ — ขากลับ — กรุงเทพฯ

เดินทาง : **13 - 19 เมษายน 2569**

ราคา : **99,900.-** พักโรงแรม
ออนเซ็น **2** คืน

วันที่	รายละเอียด	อาหาร			โรงแรม / รีสอร์ท
		เช้า	เที่ยง	เย็น	
1	✈ กรุงเทพฯ				
2	สนามบินคันไซ โดย JL 728 (00.25-07.50) - วากายาฆ่า - ปราสาทวากายาฆ่า (ด้านใน) - ตลาดปลาคุโรชิโอะ - ชิราฮามะ - หน้าพาสันชันต้นบะทิกิ (ถ้าโอรสลด) - ออนเซ็น	-	✓ Special	✓	Shirahama Key Terrace Hotel https://www.keyterrace.co.jp/ **โรงแรมมีออนเซ็น
3	ชิราฮามะ - เกาะเอ็นเก็ทสึ - จุดชมวิววาชิคุยิวะ - คัดสึสุระ - น้ำตกนาชิ - ศาลเจ้าคุมะโนะนาชิ - เมืองโทบะ	✓	✓	✓	Toba Kokusai Hotel https://www.tobahotel.co.jp/ **โรงแรมมีออนเซ็น
4	โทบะ - เกาะโงะมุกุมิกิโมโตะ - พิพิธภัณฑ์สัตว์น้ำโทบะ - ทานซีฟูตสดใหม่กระท่อมอามะ - โอซาก้า	✓	✓ Special	✓ Special	Hotel Hankyu RESPIRE OSAKA https://www.hankyu-hotel.com/ **โรงแรมย่านใจกลางเมือง
5	โอซาก้า - ศาลเจ้าสุมิโยชิ - ล่องเรือซานตามาเรีย - ซุปปิ้งย่านชินโซบาชิ - บุฟเฟ่ต์ปิ้งย่างเนื้อวากิวพรีเมียมพร้อมดื่มไม่อื่น	✓	✓ Special	✓ Special	
6	โอซาก้า - เมืองโทบะ - จุดชมวิวสะพานอะคาชิโคเคียว - โทบะ พอร์ต ทาวเวอร์ (พิเศษสุดชมวิวชั้น Roof Top ด้านบนสุดของหอคอย) - ชันดะ พรีเมียม เอาท์เล็ต	✓	✓ Special	-	
7	✈ สนามบินคันไซ - กรุงเทพฯ โดย JL 727 (00.45-05.00)	อาหารรวม 13 มื้อ			สัญลักษณ์ หมายเหตุ



13 เม.ย. 69 กรุงเทพฯ

21.00 น. คณะพร้อมกันที่ท่าอากาศยานสุวรรณภูมิ อาคารผู้โดยสารขาออกระหว่างประเทศ ชั้น 4 เคาน์เตอร์สายการบินเจแปนแอร์ไลน์ เจ้าหน้าที่ทางบริษัทฯ คอยให้การต้อนรับดูแลด้านเอกสารและสัมภาระในการเดินทาง

14 เม.ย. 69 สนามบินคันไซ – วาคายามา – ปราสาทวาคายามา (ด้านใน) – ตลาดปลาคุโรชิโอะ – ชิราฮามะ – หน้าผาหินชั้นตันเบกิ (ถ้ำโจรสลัด) – ออนเซ็น

00.25 น. ออกเดินทางสู่ สนามบินคันไซ โอซาก้า ประเทศญี่ปุ่นโดย สายการบินเจแปนแอร์ไลน์ เที่ยวบินที่ JL728

07.50 น. ถึง สนามบินคันไซ โอซาก้า นำท่านผ่านพิธีการตรวจคนเข้าเมืองและศุลกากร นำท่านเดินทางสู่ วาคายามา ซึ่งเป็นจังหวัดที่มีความงดงามทั้งทางธรรมชาติและเต็มไปด้วยจิตวิญญาณของญี่ปุ่นตั้งอยู่ทางตอนใต้ของเกาะฮอนชูและมีพรมแดนติดกับจังหวัดโอซาก้า นารา และมิเอะ พาทุกท่านเยี่ยมชม ปราสาทวาคายามา เป็นหนึ่งในสถานที่ท่องเที่ยวหลักของเมืองวาคายามา ตั้งอยู่บนเนินเขา ภายในมีส่วนประกอบต่างๆ ตามรูปแบบของปราสาทดั้งเดิมเอาไว้อยู่หลายส่วน ถึงแม้ว่าส่วนใหญ่จะเป็นการสร้างขึ้นใหม่ทีหลัง แต่ก็เน้นที่ความคล้ายคลึงกับของเดิม เช่น ตัวหอคอยปราสาทเป็นการสร้างขึ้นใหม่เพราะหอคอยเดิมถูกทำลายไปในช่วงสงครามกลางเมืองไปแล้ว มีคูน้ำและสวนขนาดใหญ่ล้อมรอบ นอกจากนี้ ตัวปราสาทมีอาคาร ล้อมรอบทางเชื่อมสามารถเดินถึงกันได้ ลักษณะปราสาทแบบนี้มีเพียงแค่สามแห่งในญี่ปุ่นเท่านั้น



นำทุกท่านเข้าสู่ ตลาดปลาคุโรชิโอะ เป็นตลาดปลาที่มีชื่อเสียงอีกแห่งหนึ่งของจังหวัดวาคายามา เพราะตั้งอยู่ในพื้นที่ของริมพาร์ควาคายามารีนาคิตีซึ่งเป็นจุดท่องเที่ยวที่คึกคัก ภายในตลาดแห่งนี้จำหน่ายอาหารทะเลสดๆ หลากหลายประเภท โดยเฉพาะปลาทูนาคีดิบน้ำเงินตัวโต รวมถึงหอย ปลาหมึก และกุ้งล็อบสเตอร์ อีกทั้งยังมีร้านซูชิ-ซาซิมิ ร้านบาร์บีคิว และร้านราเม็งที่ใช้อาหารทะเลสดใหม่ในการปรุง นอกจากนี้ที่นี่ยังมีร้านขายของฝากให้เลือกซื้ออีกด้วย นอกจากนี้ท่านยังสามารถชมโชว์แล่ปลาทูนาคีได้อีกด้วย



เที่ยง

รับประทานอาหารกลางวัน ณ ภัตตาคาร -- เซ็ทเมนูญี่ปุ่นเสิร์ฟพร้อมซาซิมิสดๆในเซ็ท
จากตลาดปลา



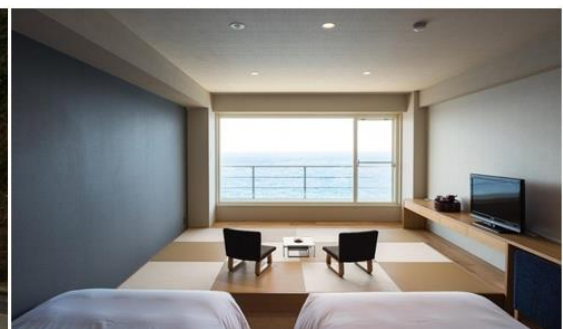
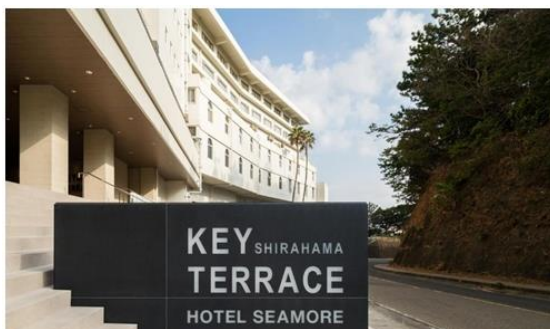
บ่าย

นำท่านเดินทางสู่ ชิราฮามะออนเซ็นชื่อดังแห่งนี้เป็นหนึ่งใน “น้ำพุร้อนโบราณทั้งสาม” ของญี่ปุ่นที่ปรากฏอยู่ในหนังสืออย่าง “มังโยชู” และ “นิฮงโชกิ” โรงแรมส่วนใหญ่มีห้องอาบน้ำที่ใช้ น้ำพุร้อนจากธรรมชาติ นำทุกท่านเดินทางไปยัง หน้าผาหินชันตันเบกิ ตั้งอยู่ที่จังหวัดวากายามา ครอบคลุมพื้นที่มหาสมุทรแปซิฟิก ด้วยความยาวถึง 2 กิโลเมตร และมีความสูงถึง 50 เมตร สถานที่ท่องเที่ยวแห่งนี้ยังมีถ้ำที่สามารถใช้ลิฟท์โดยสารลงไปยังถ้ำใต้ดินได้อีกด้วย ซึ่งด้านล่างเป็นพิพิธภัณฑสถานขนาดเล็กเล่าถึงประวัติของกลุ่มโจรสลัดที่ได้เอาเรือเข้ามาซ่อนยังถ้ำแห่งนี้ และยังเป็นที่พักพิงของของพื้นมหาสมุทรอันกว้างใหญ่อีกด้วย



นำท่านเข้าสู่ที่พัก Shirahama Key Terrace Hotel หรือเทียบเท่า
(ขนาดห้องพัก 50 ตรม)

<https://www.keyterrace.co.jp/>





คำ

รับประทานอาหารคำ ณ ห้องอาหารของโรงแรม

---- พักผ่อนกับสปา รีสอร์ทแบบญี่ปุ่นแท้ๆ ให้ท่านได้อาบน้ำแร่ หรือเรียกอีกอย่างหนึ่งว่า ออนเซ็น (Onsen) เพื่อผ่อนคลายความเมื่อยล้า การอาบน้ำแร่จะทำให้เลือดลมดี ผิวพรรณสดใส มีน้ำมีนวล และยังช่วยในระบบการเผาผลาญของร่างกายให้ดีขึ้น ----

15 เม.ย. 69 ชิราฮามะ – เกาะเอ็นเก้ทลี – จุดชมวิวฮาชิกุยอิวะ – คัตสึอุระ - น้ำตกนาชิ – ศาลเจ้าคุมะโนะนาชิ – เมืองโทบะ – ออนเซ็น

เช้า

รับประทานอาหารเช้า ณ ห้องอาหารของโรงแรม

จากนั้นนำทุกท่านเก็บภาพความสวยงาม เกาะเอ็นเก้ทลี เป็นจุดชมวิวที่จัดว่าสวยที่สุดจุดหนึ่ง เป็นสัญลักษณ์ของเมืองชิฮารามะ เป็นเกาะเล็กๆ ไร้ผู้อยู่อาศัย ตั้งอยู่บริเวณปากอ่าวริงโค ลักษณะพิเศษของเกาะแห่งนี้คือจะมีช่องหินวงกลมบริเวณตรงกลางเกาะที่เกิดจากการกัดเซาะของน้ำทะเล ทำให้เมื่อมองไกลๆ จะมีลักษณะคล้ายกับแวนดา ในตอนเย็นสามารถมองเห็นพระอาทิตย์ตกผ่านทางช่องหินตรงกลางได้อีกด้วย จึงถูกจัดอันดับให้เป็นจุดชมพระอาทิตย์ตกที่โรแมนติกและสวยที่สุด 1 ใน 100 แห่งของญี่ปุ่น



จากนั้นนำทุกท่านเดินทางสู่ **จุดชมวิวกุชิยุอิวะ** โดยลักษณะภายนอกของหินรูปร่างแปลกๆ ที่มีเอกลักษณ์นั้นมาจากเรื่องราวในตำนานของผู้ก่อตั้งพุทธศาสนาโคยะซังชินกอน, โคะโบะไตชิ (คุโคุ) เขาพยายามที่จะสร้างสะพานไปยังเกาะโอชิม่าข้ามวันข้ามคืน แต่ถูกปีศาจขัดขวาง ผลเลยออกมาเป็นโขดหิน 1 แห่งที่มุ่งไปสู่ทะเล เนื่องจากการจัดเรียงของหินลักษณะคล้ายเสาของสะพาน จึงถูกตั้งชื่อว่าชื่อฮากุชิยุอิวะ นอกจากจุดชมวิวกุชิยุอิวะแล้วยังมีร้านขายของที่ระลึกพื้นเมืองอีกด้วย



เที่ยง
บ่าย

รับประทานอาหารกลางวัน ณ ภัตตาคาร

นำท่านเยี่ยมชม **น้ำตกนาชิ** สูง 133 เมตรที่ตกลงมาจากกลางป่าที่บึงดาบรพ น้ำตกที่ไหลต่อเนื่องชั้นเดียวที่สูงที่สุดในญี่ปุ่นแห่งนี้พาเอาละอองที่ล่องลอยอยู่ทั่วบริเวณ ทำให้รู้สึกเย็นสบายแม้ในช่วงกลางฤดูร้อน เมื่อมองขึ้นไปจากศาลเจ้าอิโร (Hiro Shrine) ซึ่งตั้งอยู่บริเวณฐานน้ำตกแล้ว ไม่เพียงแต่จะรู้สึกได้ถึงความยิ่งใหญ่อลังการของน้ำตกแห่งนี้เท่านั้น หากแต่ยังจะรู้สึกสดชื่นราวกับน้ำตกได้ชำระล้างจิตใจให้สะอาดผ่องแผ้วไปด้วย น้ำที่ไหลตกลงมานี้ได้รับการขนานนามว่าเป็น **“น้ำศักดิ์สิทธิ์ที่เป็นยาอายุวัฒนะ”** ซึ่งสามารถดื่มได้จริง

จากนั้นนำท่านชม **ศาลเจ้าคุมะโนะนาชิ** ศาลเจ้าในศาสนาชินโตแห่งนี้ เป็นหนึ่งในสามของศาลเจ้าคุมะโนะอันศักดิ์สิทธิ์ และเป็นหนึ่งในเส้นทางแสวงบุญของชาวญี่ปุ่นมาแต่โบราณ ตั้งอยู่ไม่ไกลจากแหล่งน้ำพุร้อน จุดเด่นอยู่ที่เจดีย์สีแดงเข้มจูนะโตะ ซึ่งตั้งตระหง่านอยู่เบื้องหน้าน้ำตกกะชิ ที่สูงถึง 133 เมตร นับเป็นน้ำตกที่สูงที่สุดในญี่ปุ่น อีกทั้งยังได้รับการขึ้นทะเบียนจากองค์การยูเนสโกให้เป็นมรดกโลกอีกด้วย



จากนั้นนำทุกท่านเดินทางสู่ **เมืองโทบะ** มีชื่อเสียงในฐานะ “เมืองแห่งไข่มุก” เนื่องจากเป็นแหล่งกำเนิดของ **การเพาะเลี้ยงหอยมุกอะโทยะ**

นำท่านเข้าสู่ที่พัก Toba Kokusai Hotel หรือเทียบเท่า

(Mountain Suite Room ขนาดห้องพัก 56 ตรม)

<https://www.tobahotel.co.jp/>



ค่ำ

รับประทานอาหารค่ำ ณ ห้องอาหารของโรงแรม เซ็ทเมนูฝรั่งเศส (ภาพตัวอย่าง)



---- พักผ่อนกับสปา รีสอร์ทแบบญี่ปุ่นแท้ๆ ให้ท่านได้อาบน้ำแร่ หรือเรียกอีกอย่างหนึ่งว่า ออนเซ็น (Onsen) เพื่อผ่อนคลายความเมื่อยล้า การอาบน้ำแร่จะทำให้เลือดลมดี ผิวพรรณสดใส มีน้ำมีนวล และยังช่วยในระบบการเผาผลาญของร่างกายให้ดีขึ้น ----

16 เม.ย. 69 โทบะ - เกาะไซ่มุกมิกิโมโตะ - พิพิธภัณฑ์สัตว์น้ำโทบะ -
 ทานซีฟู้ดสดใหม่กระท่อมอามะ - โอซาก้า

เช้า

รับประทานอาหารเช้า ณ ห้องอาหารของโรงแรม

จากนั้นนำท่านเดินทางสู่ เกาะไซ่มุกมิกิโมโตะ เกาะเล็กกลางอ่าวโทบะ แหล่งกำเนิดไข่มุกเพาะเลี้ยงแห่งแรกของโลก ชมพิพิธภัณฑ์ไข่มุกสุดล้ำค่า เรื่องราวของมิกิโมโตะ โคคิชิ ผู้บุกเบิกการเพาะเลี้ยงหอยมุก นอกจากนี้ท่านยังสามารถ ชมการสาธิตงมหอยมุกตามรอบเวลาโดยหญิงอามะ หญิงนักดำ

น้ำพื้นเมืองของญี่ปุ่น ผู้มีภูมิปัญญาและเทคนิคการดำน้ำงมหอยทะเล เช่น หอยมุก หอยเป๋าฮื้อ และสาหร่าย โดยไม่ใช้อุปกรณ์ช่วยหายใจ มีเพียงผ้าคลุมศีรษะ หน้ากาก และตะกร้าไม้ไผ่สำหรับเก็บของ



จากนั้นนำท่านเยี่ยมชมความน่ารัก พิพิธภัณฑสัตว์น้ำโทบะ เป็นอควาเรียมขนาดใหญ่ที่มีสิ่งมีชีวิตมากมาย ภายในแบ่งออกเป็น 12 โซน มีจุดเด่นคือสามารถเลือกเดินชมได้อย่างอิสระเสรี มีสัตว์เลี้ยงลูกด้วยนมหลากหลายชนิด ไม่ว่าจะเป็น โลมา สิงโตทะเล และที่ห้ามพลาดคือที่นี่เป็นที่แห่งเดียวในญี่ปุ่นที่จัดแสดงพะยูน และเป็นที่ย่อยในโลที่จัดแสดงพะยูนแอฟริกัน โดยสัตว์น้ำแต่ละประเภทจะถูกจัดแสดงในพื้นที่จำลองสภาพแวดล้อมต่างๆ ที่เหมาะสม เป็นพิพิธภัณฑสัตว์น้ำที่มีสิ่งมีชีวิตมากมายกว่า 1200 สายพันธุ์ให้ได้ชม



บ่าย

รับประทานอาหารกลางวัน ณ **กระท่อมอามะ ฮะจิมันคะมะโตะ เมนูพิเศษสุดไม่ควรพลาด อาหารทะเลสดใหม่ อาทิ กุ้งมังกรหิเสะ หอยเป๋าฮื้อ เป็นต้น จับและทำอาหารปิ้ง-ย่าง โดยเหล่าอามะ สัมผัสประสบการณ์เพลิดเพลินไปกับความเรียบง่าย สถานที่ที่ได้ทั้งความรู้ ความสนุก รับรู้ถึงจิตวิญญาณของท้องทะเล และดื่มด่ำกับรสชาติของอาหารทะเลสดๆ จากท้องทะเลหิเสะชิมะ ให้ทุกท่านมีส่วนร่วมต้นระบำพื้นบ้านระหว่างลิ้มรสอาหารแสนอร่อยกับอามะสาว**



จากนั้นนำท่านเดินทางไปยัง โอซาก้า ถือเป็นเมืองศูนย์กลางของเศรษฐกิจและวัฒนธรรมมาตั้งแต่สมัยก่อน ซึ่งยังคงสืบทอดประวัติศาสตร์อันรุ่งเรืองนี้มาอย่างต่อเนื่องจนถึงปัจจุบัน

ค่ำ

รับประทานอาหารค่ำ ณ ภัตตาคาร **เมนูบุฟเฟ่ต์ซาซิมิเนื้อวากิว + ซูชิพรีเมียม**



นำท่านเข้าสู่ที่พัก **Respire Osaka Hotel** หรือเทียบเท่า
(ขนาดห้องพัก 25 ตรม)



17 เม.ย. 69 โอซาก้า - ศาลเจ้าสุมิโยชิ - ล่องเรือซานตามาเรีย - ซ้อปปิงย่านชินไซบาชิ -
บุฟเฟ่ต์ปิ้งย่างเนื้อวากิวพรีเมียมพร้อมดื่มไม่อั้น

เช้า

รับประทานอาหารเช้า ณ ห้องอาหารของโรงแรม

นำท่านเดินทางไปยัง **ศาลเจ้าสุมิโยชิ** เป็นศาลเจ้าขนาดใหญ่ที่มีชื่อเสียงของเมืองโอซาก้า สร้างขึ้นในปี ค.ศ. 211 ถือเป็นหนึ่งในศาลเจ้าที่มีความเก่าแก่มากของญี่ปุ่น สำหรับตัวอาคารหลักของศาลเจ้าที่เห็นในปัจจุบันนั้นสร้างขึ้นเมื่อปี ค.ศ. 1810 ภายในเป็นที่ประดิษฐานเทพเจ้าคามิที่คุ้มครองนักเดินทางและชาวเรือ ซึ่งจะมีประชาชนเดินทางมานมัสการในช่วงวันขึ้นปีใหม่เป็นจำนวนมาก



นำท่าน ล่องเรือซานตามาเรีย ชมอ่าวโอซาก้าสุดโรแมนติกบนเรือจำลองซานตา มาเรีย เพลิดเพลินกับวิวเมืองและบรรยากาศยามทะเลดงาม เหมาะสำหรับถ่ายภาพและพักผ่อนสุดชิลล์ เพลิดเพลินกับวิวตึกสูงและท่าเรือขนาดใหญ่ของเมืองโอซาก้า



เที่ยง

รับประทานอาหารกลางวัน ณ ภัตตาคาร เซ็ตโคเซกิปูร้านดังโอซาก้า



บ่าย

พาทุกท่านเพลิดเพลินกับการช้อปปิ้ง ย่านชินไซบาชิ ตั้งอยู่ใกล้กับนัมบะและโดทงโบริ จุดท่องเที่ยวยอดนิยมในโอซาก้า นับเป็นสวรรค์แห่งการช้อปปิ้ง เต็มไปด้วยสินค้านานาชนิดไปจนถึงแบรนด์เนมเอาใจสายช้อป เป็นที่ตั้งของย่านร้านค้า และ ร้านค้าชื่อดังมากมาย เป็นระยะทางรวม 2 ก.ม.



ค่ำ

รับประทานอาหารค่ำ ณ ภัตตาคาร -บุฟเฟ่ต์ปิ้งย่างเนื้อวากิวพรีเมียมพร้อมดื่มไม่อั้น



นำท่านเข้าสู่ที่พัก Respire Osaka Hotel หรือเทียบเท่า
(ขนาดห้องพัก 25 ตรม)



18 เม.ย. 69 โอซาก้า - เมืองโกเบ - จุดชมวิวสะพานอะคาชิเคเคียว - โกเบ พอร์ต ทาวเวอร์
(พิเศษสุดชมวิวชั้น Roof Top ด้านบนสุดของหอคอย) - ชั้นตะ พิรีเมียม เอ้าท์เล็ต -

เช้า รับประทานอาหารเช้า ณ ห้องอาหารของโรงแรม

หลังอาหารเช้า นำทุกท่านมุ่งหน้าสู่ เมืองโกเบ เมืองที่ตั้งอยู่ฝั่งตรงข้ามอ่าวจากโอซาก้า รวมถึงเป็นเมืองที่มีขนาดใหญ่เป็นอันดับ 6 ของญี่ปุ่น และเป็นศูนย์รวมส่วนสำคัญของการค้าระหว่างประเทศของญี่ปุ่นมาช้านาน

นำท่านเดินทางสู่ จุดชมวิวสะพานอะคาชิไคเคียว ถูกสร้างขึ้นตั้งแต่ปี ค.ศ. 1998 โดยสิ่งที่ทำให้สะพานแห่งนี้พิเศษไปมากกว่าสะพานอื่นๆก็ตรงความยาว เพราะมีระยะทางรวมทั้งสิ้น 4 กิโลเมตร จนกลายมาเป็นสะพานแขวนที่ยาวที่สุดในโลก



นำทุกท่านเดินทางไปชมวิวเมืองโกเบที่ โกเบ พอร์ต ทาวเวอร์ เป็นหนึ่งในสัญลักษณ์ที่สำคัญของเมืองโคเบะ และเป็นแหล่งท่องเที่ยวที่มีชื่อเสียง โดยเฉพาะในด้านการชมวิวที่สวยงามจากจุดสูงสุดของ หอคอย *** พิเศษสุดชมวิวชั้น Roof Top ด้านบนสุดของหอคอย



เที่ยง

รับประทานอาหารกลางวัน ณ ภัตตาคาร เซ็ทเทป็นยากิ



บ่าย

จากนั้นนำท่านสู่ ชันตะ พรีเมียม เอ๊าท์เล็ต เอาท์เล็ตมอลล์บนพื้นที่เปิดโล่ง ที่มีสถาปัตยกรรมสวยงาม ทันสมัย แวดล้อมด้วยบรรยากาศดีมีร้านค้าแบรนด์ดังทั้งในและต่างประเทศราว 180 ร้านค้า ไม่ว่าจะเป็น

เป็นแฟชั่นแบรนด์หรูจากยุโรป อเมริกาและจากญี่ปุ่น นอกจากนี้ยังมีแบรนด์กีฬาชั้นนำ รวมไปถึงเครื่องประดับ ของเล่นสำหรับเด็กๆ ยังมีของใช้ภายในบ้านอีกด้วย



คำ **รับประกันอาหารค่ำอิสระตามอัธยาศัย**

ได้เวลาอันสมควรนำท่านเดินทางสู่ สนามบินคันไซ

19 เม.ย. 69 สนามบินคันไซ - กรุงเทพฯ

00.55 น. ออกเดินทางกลับสู่ กรุงเทพฯ โดยสายการบินเจแปนแอร์ไลน์ เที่ยวบินที่ JL727

04.40 น. เดินทางถึงสนามบินสุวรรณภูมิ กรุงเทพฯ โดยสวัสดิภาพ

อัตราค่าบริการ

กำหนดการเดินทาง

13 – 19 เมษายน 2569

ท่านละ	ราคารวมตัว	ราคาไม่รวมตัว
ผู้ใหญ่อายุ 12 ปีขึ้นไป พักห้องละ 2-3 ท่าน	99,900.-	69,900.-
เด็กอายุ 7-11 ปี พักรวมผู้ใหญ่ มีเตียง	99,900.-	69,900. -
เด็กอายุ 2-6 ปี พักรวมผู้ใหญ่ ไม่มีเตียง	84,900.-	54,900. -
พักห้องเดี่ยว เพิ่มอีกท่านละ	25,000. -	25,000. -

อัตรานี้ไม่รวม

1. การเดินทางในแต่ละครั้งต้องมีจำนวนผู้ร่วมเดินทาง 10 ท่านขึ้นไป
2. โรงแรม อาหาร ยานพาหนะ การบริการ ทุกพีเรียดมาตรฐานเดียวกัน แต่ราคาทัวร์แตกต่างกันเนื่องจากตรวงวันหยุดยาว เทศกาลสำคัญทั้งของไทยและญี่ปุ่น ราคาโรงแรมและตั๋วเครื่องบินจะสูงกว่าปกติ
3. เนื่องจากโรงแรมที่พักของญี่ปุ่นส่วนใหญ่เป็นเตียงแฝด (Twin) ลูกค้ำที่ต้องการพักเป็นเตียงคู่ (Double) บางโรงแรมอาจมีค่าใช้จ่ายเพิ่มเติม และกรณีที่โรงแรมไม่สามารถจัดห้องพักสำหรับสามท่านได้ (Triple

room) ผู้เข้าพักจำเป็นต้องใช้เป็นห้องคู่ + ห้องพักเดี่ยว ลูกค้ายต้องชำระค่าห้องพักเดี่ยวเพิ่มเติม และ แพลนโรงแรมส่วนใหญ่ห้องพักที่ประเภทห้องต่างกันจะไม่อยู่ใกล้กัน

4. กรณีที่ต้องการจองที่นั่ง LONG LEG จะมีค่าใช้จ่ายเพิ่มเติม และสามารถทำการจองล่วงหน้าก่อนการเดินทาง 14 วันเท่านั้น (ที่นั่ง LONG LEG ไม่สามารถการันตีที่ว่างได้)
5. ในกรณีที่ออกตัวเครื่องบินไปแล้วลูกค้าไม่สามารถเดินทางได้ ทางสายการบินไม่อนุญาตให้เปลี่ยนชื่อผู้เดินทางทุกกรณี และทางบริษัทฯ ขอสงวนสิทธิ์ในการคืนค่าบริการเนื่องจากทางบริษัทฯ ชำระค่าโรงแรม ค่าเครื่องบิน ยานพาหนะ และอาหารไปล่วงหน้าแล้ว
6. ราคาทัวร์ไม่รวมภาษีมูลค่าเพิ่ม 7% (ในกรณีขอใบกำกับภาษี)

อัตรานี้รวม

- ค่าตัวเครื่องบินไป – กลับ ชั้นประหยัด (เดินทางไป-กลับพร้อมกรุ๊ปเท่านั้น) สายการบิน และ เส้นทางตามที่ระบุไว้เท่านั้น
- ค่าภาษีสนามบินและภาษีน้ำมันตามราคาทัวร์ ทางบริษัทฯ คิดอัตรา ณ วันที่ 20 พฤษภาคม 2568 หากทางสายการบินมีการเรียกเก็บเพิ่มจากวันดังกล่าว ทางบริษัทฯ ขอสงวนสิทธิ์ในการเรียกเก็บจากท่านตามความเป็นจริง
- ค่าพาหนะรับ-ส่ง และค่าเข้าชมสถานที่ท่องเที่ยวต่างๆตามรายการที่ระบุไว้เท่านั้น
- ค่าโรงแรมที่พักตามระบุในรายการหรือเทียบเท่า ห้องพักห้องละ 2-3 ท่านเท่านั้น
- ค่าอาหารและเครื่องดื่มตามรายการที่ระบุไว้เท่านั้น
- น้ำหนักกระเป๋าเดินทาง น้ำหนักใบละไม่เกิน 30 กก. ต่อท่าน ส่วนกระเป๋าใบเล็กอยู่ในความดูแลของท่านเอง น้ำหนักไม่เกิน 7 กก.
- ค่าประกันภัยการเดินทางต่างประเทศเงื่อนไขตามกรมธรรม์
- หัวหน้าทัวร์ผู้มีประสบการณ์นำเที่ยวคอยดูแลอำนวยความสะดวก ตลอดการเดินทางจำนวน 1 ท่าน
- น้ำดื่มบนรถวันละ 1 ขวด

เงื่อนไขการจอง

บริษัทฯ เรียกเก็บค่ามัดจำ 20,000 บาท ส่วนที่เหลือทั้งหมดชำระก่อนการเดินทาง 30 วัน หรือตามเงื่อนไขพิเศษทางบริษัทฯ กำหนด (ทางบริษัทฯ อาจมีการเรียกเก็บส่วนที่เหลือทั้งหมดก่อน 30 วัน อันเนื่องจากขณะที่เดินทางนั้นถูกจองเต็มเร็วกว่าปกติ หรือจำเป็นต้องออกตัวเครื่องบิน เพื่อเลี่ยงการเก็บส่วนค่าธรรมเนียมเชื้อเพลิง และค่าภาษีสนามบินที่ทางสายการบินมีการเปลี่ยนแปลงโดยไม่จำเป็นต้องแจ้งให้ทราบล่วงหน้า)

อัตรานี้ไม่รวม

1. ค่าทำหนังสือเดินทางพาสปอร์ต

2. ค่าใช้จ่ายส่วนตัวนอกเหนือในรายการเช่นโทรศัพท์, ค่าชักรีด, ค่าเครื่องดื่มและอาหารที่สั่งเพิ่มเติมจากรายการที่ทางบริษัทฯจัดให้เป็นต้น
3. ค่าน้ำหนักกระเป๋าเดินทางในกรณีน้ำหนักเกินกว่าสายการบินกำหนดคือน้ำหนัก โบละไม่เกิน 30 กก. ต่อท่าน
4. ค่าภาษีท่องเที่ยวหากมีการเก็บเรียกเพิ่ม
5. ค่าวีซ่าท่องเที่ยวญี่ปุ่น กรณีผู้เดินทางต่างชาติต้องขอวีซ่าญี่ปุ่น

เงื่อนไขการเดินทาง

บริษัทฯ ขอสงวนสิทธิ์ในการยกเลิกการเดินทาง กรณีมีผู้เดินทางต่ำกว่า 10 ท่าน โดยจะแจ้งให้ผู้เดินทางทราบล่วงหน้าก่อน 15 วัน การขอเปลี่ยนแปลงวันเดินทางหากผู้เดินทางมีความประสงค์จะขอเปลี่ยนแปลงวันเดินทาง สามารถทำได้โดยไม่เสียค่าใช้จ่าย ตามเงื่อนไขดังนี้

- ล่วงหน้าก่อนการเดินทาง 30 วัน ในช่วงปกติ
- ล่วงหน้าก่อนการเดินทาง 45 วัน ก่อนเดินทางในช่วงเทศกาลหรือ High Season (เทศกาลปีใหม่, ตรุษจีน, ตลอดเดือนเมษายน พฤษภาคม และเดือนตุลาคม)

ตัวเครื่องบิน

1. ในการเดินทางเป็นหมู่คณะ ผู้โดยสารจะต้องเดินทางไป-กลับพร้อมกัน หากต้องการเลื่อนวันเดินทางกลับท่านต้องชำระค่าใช้จ่ายส่วนต่างที่สายการบินเรียกเก็บ
2. การจัดที่นั่งของกลุ่ม เป็นไปโดยสายการบินเป็นผู้กำหนด ซึ่งทางบริษัทฯ ไม่สามารถเข้าไปแทรกแซงได้
3. กรณีลูกค้ายกเลิกการเดินทาง แต่ทางบริษัทฯได้ดำเนินการออกตั๋วไปแล้วนั้น ไม่สามารถขอคืนเงินได้ทุกกรณี (เป็นเงื่อนไขของสายการบิน)
4. ในกรณีตั๋วแลกไมล์ หรือดำเนินการซื้อตั๋วเครื่องบินโดยไม่ใช่ตัวกรุ๊ป จำเป็นต้องรอการยืนยันการเดินทางจากทางบริษัทก่อนเท่านั้น หากลูกค้าออกตั๋วเครื่องบินโดยไม่แจ้งให้บริษัททราบล่วงหน้า บริษัทขอสงวนสิทธิ์ไม่รับผิดชอบต่อค่าใช้จ่ายหรือความเสียหายใดๆ ที่อาจเกิดขึ้นทั้งสิ้น

ค่าธรรมเนียมน้ำมันเชื้อเพลิงและค่าประกันวินาศภัยทางอากาศ

คิดตามอัตราที่ทางสายการบินปรับค่าธรรมเนียม ณ วันที่ล่าสุดที่มีการปรับค่าธรรมเนียมหากสายการบินมีการปรับขึ้นราคาในภายหลัง ถือเป็นค่าทัวร์ส่วนเพิ่มที่ทางบริษัทฯ ขอสงวนสิทธิ์ในการเรียกเก็บตามความเป็นจริง ณ วันที่ออกตั๋ว

กระเป๋าและสัมภาระการเดินทาง

1. น้ำหนักกระเป๋าและสัมภาระเดินทาง สายการบินอนุญาตให้บรรทุกได้ทั้งเครื่องบินคือ ขึ้นละ 7 กก. ต่อท่าน (สำหรับผู้โดยสารชั้นประหยัด / Economy Class Passenger) หากสัมภาระมีน้ำหนักเกิน สายการบินมีสิทธิ์เรียกเก็บค่าธรรมเนียมเพิ่มได้

2. กระเป๋าใบเล็กที่สามารถนำขึ้นเครื่องได้อยู่ในความดูแลของท่านน้ำหนักไม่เกิน 7 ก.ก. และ มีความกว้าง+ ยาว+สูง ไม่เกิน 115 เซนติเมตร กว้าง ไม่เกิน 55 ซม. (22 นิ้ว) X สูง ไม่เกิน 40 ซม. (16 นิ้ว) X ลึก ไม่เกิน 25 ซม. (10 นิ้ว)
3. ในบางรายการทัวร์ที่ต้องเดินทางด้วยสายการบินภายในประเทศ หรือสายการบินอื่น น้ำหนักของกระเป๋า อาจถูกกำหนดให้ต่ำหรือสูงกว่ามาตรฐานได้ ทั้งนี้ขึ้นอยู่กับข้อกำหนดของแต่ละสายการบิน ซึ่งผู้เดินทาง สามารถตรวจสอบได้จากพนักงานขายด้วยตัวเอง

กรณียกเลิกการเดินทาง

1. กรณีแจ้งยกเลิกการเดินทางล่วงหน้าก่อน 30 วัน บริษัทขอสงวนสิทธิ์ หักค่าใช้จ่ายที่เกิดขึ้นจริง อาทิ ค่ำมัดจำตัว เครื่องบิน ท่านละ 10,000 บาท
 2. กรณีแจ้งยกเลิกการเดินทางล่วงหน้าก่อน 15 วัน ค่ำในอัตราร้อยละ 50 ของเงินค่าบริการ และหักค่าใช้จ่ายที่เกิดขึ้นตามจริง
 3. กรณีแจ้งยกเลิกการเดินทางล่วงหน้าก่อนน้อยกว่า 15 วัน ไม่คืนเงินค่าบริการ
- *** หมายเหตุ ค่าใช้จ่ายที่เกิดขึ้นจริง ได้แก่ ค่าธรรมเนียมการขอวีซ่า ค่ำมัดจำบัตรโดยสารเครื่องบิน และ ค่าใช้จ่ายอื่นๆที่จำเป็น ***