



ONTRAVEL TOGETHER CO.,LTD.
บจก.ออนทราเวล ทูเก็ตเตอร์



รับจองทัวร์ต่างประเทศ
ทัวร์ในประเทศ
เรือสำราญ

บริการจัดกรุ๊ปเหมา กรุ๊ปสัมมนา จองตั๋วเครื่องบินทั่วโลก



www.ontraveltogether facebook.com/groupontourtravel @ontraveltogether ontraveltogether 02 096 6659 โบนัสญาตเลขที่ 11/12260



ที่สุด...ของประสบการณ์เดินทาง

HONGKONG



บินทรู EK นอนอังกก
ขอพรวัดกังฉองก

#3เขียน3พร

พีเรียกเดินทาง
เดือน ตุลาคม 69

ราคาเริ่มต้น
10,901

3 วัน 2 คืน



นำหนักกระเป๋า
30 กิโลกรัม



โรงแรม 3 ดาว



บริการอาหารบน
เครื่องบิน



ประกันอุบัติเหตุ
การเดินทาง

THE SYMPHONY OF LIGHT - ฟรีดย์ 1 วัน หรือ เลือกซื้อออฟชั่นพิเศษ

ทาดริฟต์สเบย์ - วัดหวังต้าเซียน - วัดเซกทงมิมว - เจ้าแม่กวนอิมของอ่า - โรงงานจิวเวลรี่ - ย่านจิมซาจุ่ย

หมายเหตุ ไม่มีราคาเด็กเนื่องจากเป็นราคาพิเศษ
ค่าทิปมัดคุดเทศก์,คนขับรถ 2,000 บาท/ท่าน เด็ก ผู้ใหญ่ เก็บราคาทิปเท่ากัน //
INF - 2 ขวบ ชำระ 5,000 บาท

พีเรียดวันเดินทาง	ราคาผู้ใหญ่	สายการบิน	พักเดี่ยว	รับได้
04-06 ต.ค.69 (อา.-อ.)	11,911	EK	4,500	20
05-07 ต.ค.69 (จ.-พ.)	10,901	EK	4,500	20
06-08 ต.ค.69 (อ.-พฤ)	10,901	EK	4,500	20
07-09 ต.ค.69 (พ.-ศ.)	11,911	EK	4,500	20
08-10 ต.ค.69 (พฤ.-ส.)	11,911	EK	4,500	20
11-13 ต.ค.69 (วันนวมินทรมหาราช)	12,221	EK	4,500	20
12-14 ต.ค.69 (จ.-พ.)	12,221	EK	4,500	20
13-15 ต.ค.69 (อ.-พฤ)	11,911	EK	4,500	20
14-16 ต.ค.69 (พ.-ศ.)	11,911	EK	4,500	20
15-17 ต.ค.69 (พฤ.-ส.)	12,221	EK	4,500	20
18-20 ต.ค.69 (อา.-อ.)	12,221	EK	4,500	20
19-21 ต.ค.69 (จ.-พ.)	11,911	EK	4,500	20
20-22 ต.ค.69 (อ.-พฤ)	11,911	EK	4,500	20
21-23 ต.ค.69 (พ.-ศ.)	11,911	EK	4,500	20
22-24 ต.ค.69 (พฤ.-ส.)	12,221	EK	4,500	20
25-27 ต.ค.69 (อา.-อ.)	12,221	EK	4,500	20
26-28 ต.ค.69 (จ.-พ.)	11,911	EK	4,500	20
27-29 ต.ค.69 (อ.-พฤ)	11,911	EK	4,500	20
28-30 ต.ค.69 (พ.-ศ.)	11,911	EK	4,500	20
29-31 ต.ค.69 (พฤ.-ส.)	12,221	EK	4,500	20

TRAVEL

สำคัญ การอ่านเงื่อนไขแบบท้ายโดยละเอียด
เพื่อประโยชน์สูงสุดของลูกค้าทุกท่าน หากชำระเงินแล้ว
ทางบริษัทฯ จะถือว่าท่านได้ยอมรับเงื่อนไขแล้วและไม่สามารถเปลี่ยนแปลงเงื่อนไขได้

รายการทัวร์สามารถสลับ ปรับเปลี่ยนหรืองดไปบางรายการ
ได้ตามความเหมาะสม โดยไม่ต้องแจ้งให้ทราบล่วงหน้า

อันเนื่องมาจากสภาพอากาศ เหตุการณ์ทางธรรมชาติ เหตุการณ์เมือง สภาพการจราจร สายการบิน
หรือเหตุสุดวิสัยต่างๆ ทั้งนี้จะคำนึงถึงความปลอดภัย ความเป็นไปได้ และผลประโยชน์ของผู้เดินทางเป็นสำคัญ



บินหรู นอนห้องกก ขอพรวัดดังฮ่องกง 3วัน 2คืน

#3เขียน3พร

เดินทางโดยสายการบิน EMIRATES (EK)

BKK		HKG	HKG		BKK
เที่ยวบิน	เวลาออก	เวลาถึง	เที่ยวบิน	เวลาออก	เวลาถึง
EK384	14 : 00	18 : 05	EK385	21 : 30	23 : 45

วันที่	โปรแกรมท่องเที่ยว	อาหาร เช้า กลางวัน เย็น			ที่พัก
1	สนามบินสุวรรณภูมิ - สนามบินฮ่องกง EK384 BKK - HKG 14 : 00 - 18 : 45น. (สายการบินEMIRATES-EKบริการอาหารและเครื่องดื่มบนเครื่อง) หลังผ่านพิธีการตรวจคนเข้าเมืองและศุลกากรแล้วนำ คณะเดินทางสู่ THE SYMPHONY OF LIGHT				พักที่ MK HOTEL หรือเทียบเท่า โรงแรมไม่มีห้องพัก แบบ 3 ท่าน มีแต่ห้องพักสำหรับ 2 ท่าน หรือพักเดี่ยว เท่านั้น
2	อิสระเที่ยวตามอัธยาศัย (ไม่รวมอาหารเช้า/กลางวัน/เย็น) หรือ เลือกซื้อออฟชั่น <ul style="list-style-type: none">• ตั๋วขำ = 400บาท• ตั๋วขำ + ดิสนีย์แลนด์ 4,800บาท - 5,600บาท (ราคาดิสนีย์เช็คกับเจ้าหน้าที่อีกครั้ง)• ตั๋วขำ + กระเป๋าอเนกประสงค์ = 2,650 บาท				พักที่ MK HOTEL หรือเทียบเท่า โรงแรมไม่มีห้องพัก แบบ 3 ท่าน มีแต่ห้องพักสำหรับ 2 ท่าน หรือพักเดี่ยว เท่านั้น
3	หาดรีพัลส์เบย์ - วัดหวังต้าเซียน - โรงงาน จิ๋วเวลรี่ - ร้านหยก - วัดแชกงหมิว - เจ้า แม่กวนอิมฮองอำ - จิมซาจุ่ย - สนามบิน ฮ่องกง - กรุงเทพฯ EK385 HKG - BKK 21 : 30 - 23 : 45น. (สายการบินEMIRATES-EKบริการอาหารและเครื่องดื่มบนเครื่อง)				

ทางบริษัทขอสงวนสิทธิ์ในการเปลี่ยนแปลงรายการเดินทางตามความเหมาะสม
เพื่อให้สอดคล้องกับสถานการณ์ภูมิอากาศและเวลา
ทั้งนี้บริษัทคำนึงถึงความปลอดภัยของนักท่องเที่ยวส่วนใหญ่เป็นสำคัญ

คำแนะนำ

ควรเดินทางมาถึงสนามบินเพื่อทำการเช็คอินก่อนขึ้นเครื่อง ประมาณ 2.30-3.30 ชม. เพื่อหลีกเลี่ยงสถานการณ์ฉุกเฉินที่อาจเกิดขึ้น เช่น การจราจรที่คับคั่ง, สภาพอากาศและอื่นๆ

โดยมีตัวแทนบริษัท(หัวหน้าทัวร์)เป็นผู้พิจารณา และบริหารเวลาอย่างเหมาะสม

บริษัทขอสงวนสิทธิ์คืนเงินทุกกรณีหากลูกค้าไม่สามารถขึ้นเครื่อง-กลับ ตามวันและเวลาที่ขยับบินที่ระบุในรายการทัวร์.



*ท่านใดมีไฟล์abinภายในประเทศต่อ โปรดแจ้งให้บริษัทฯทราบในวันจองทัวร์ ทั้งนี้เพื่อประโยชน์ของตัวท่านเอง



**** สำคัญมาก ****

กรุณานำหนังสือเดินทาง มาในวันเดินทาง

ทางบริษัทไม่สามารถรับผิดชอบ
ได้ในกรณีที่ท่านลืมนำหนังสือ
เดินทางมาหรือนำหนังสือ
เดินทางมาผิดเล่มหรือสูญหาย

ประกาศแจ้งเอกสารการเดินทางสำหรับผู้เยาว์

เนื่องจากปัจจุบัน เคาน์เตอร์สายการบินและด่านตรวจคนเข้าเมือง (ตม.) ของประเทศไทย มีมาตรการเกี่ยวกับการเดินทางออกนอกประเทศของผู้เยาว์ บริษัทฯ จึงขอแจ้งเอกสารเพิ่มเติมที่จำเป็นต้องเตรียม ณ **วันเดินทางด้วยตัวท่านเอง (ในกรณีที่เจ้าหน้าที่มีการสุ่มตรวจ)**

กรณีเดินทางกับญาติ (ไม่มีบิดาและมารดาเดินทางไปด้วย หรือ ในกรณีที่บิดามารดาหย่าร้างกัน)

ผู้เยาว์อายุต่ำกว่า 20 ปี ที่เดินทางกับญาติ หรือในกรณีที่บิดามารดาหย่าร้างกัน ให้บิดาและมารดาทำเรื่องดำเนินการขอ หนังสือยินยอมให้บุตรเดินทางออกนอกประเทศ จากสำนักงานเขต/อำเภอ

กรณีเดินทางกับบิดาและมารดา หรือเดินทางกับบิดาหรือมารดาเพียงคนเดียวผู้เยาว์อายุต่ำกว่า 20 ปี

บิดา หรือมารดา จะต้องนำสูติบัตรของบุตร (ตัวจริงหรือสำเนา) ติดตัวไปด้วย ณ วันเดินทาง เนื่องจากปัจจุบัน ด่านตรวจคนเข้าเมืองของไทยมีการสุ่มตรวจเอกสาร แม้ผู้เยาว์และบิดามารดาจะใช้นามสกุลเดียวกันก็ตาม

香港 HONG KONG



ฮ่องกง 3 เชียน 3 พร



HIGHLIGHT SYMPHONY OF LIGHT วัดหวังต้าเซียน วัดแชกงหมิว

เที่ยวบินขาไป		Flight		เที่ยวบินขากลับ		
	From	EK 384	To	From	EK 385	
		BKK	HKG		HKG	BKK
	Departure Time			Departure Time		

DAY
1

สนามบินสุวรรณภูมิ – สนามบินฮ่องกง

คณะพร้อมกันที่สนามบินสุวรรณภูมิเวลา 10.00 น.

ท่าอากาศยานสุวรรณภูมิ
SUVARNABHUMI AIRPORT

พร้อมกันที่สนามบินสุวรรณภูมิ / เที่ยวบินขาออกชั้น 4 ประตู 10
เดินทางโดยสายการบิน EMIRATES (EK) เที่ยวบิน EK 384

เนื่องจากตัวเครื่องบินของคณะเป็นตัวสุ่มระบบ Random อาจไม่สามารถเลือกที่นั่งได้
อาจจะไม่ได้นั่งติดกัน และไม่สามารถเลือกช่วงที่นั่งบนเครื่องบินได้
ซึ่งเป็นไปตามเงื่อนไขของสายการบิน

14:00 น. ออกเดินทางสู่ฮ่องกง โดยสายการบิน EMIRATES (EK)

18:05 น. ถึงสนามบินฮ่องกง



หลังจากพิธีการตรวจคนเข้าเมืองและศุลกากรแล้ว
นำคณะเดินทางสู่ THE SYMPHONY OF LIGHT



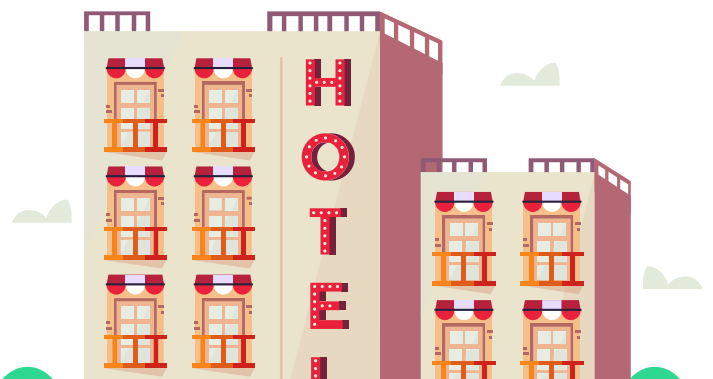
ดูโชว์แสงสีเสียงที่ยิ่งใหญ่ที่สุดในโลก

THE SYMPHONY OF LIGHT

ที่ใช้นักแสดงเป็นดึกกระฟ้าทั้งทั้งจากฝั่งเกาลูนและฝั่งฮ่องกงเป็นการแสดงที่ตระการตา โดยได้รับการบันทึกจากกินเนสบุ๊กว่าเป็นการแสดงแสงสีเสียงถาวรที่ยิ่งใหญ่ที่สุดของโลกบ่งบอกถึงความยิ่งใหญ่ของเขตเศรษฐกิจฮ่องกง

รับประทานอาหารค่ำ ณ ภัตตาคาร

ที่พักคืนนี้
MK HOTEL
หรือเทียบเท่า



DAY

2

อิสระเที่ยวตามอัธยาศัย
(ไม่รวมอาหารเช้า/กลางวัน/เย็น) หรือ เลือกซื้อออฟชั่น





Option Hongkong

✔ **ตั๋วเช้า = 400** 

✔ **ตั๋วเช้า + ดิสนีย์ 4800 - 5600 บาท**
(ราคาดิสนีย์เช็คกับเจ้าหน้าที่อีกครั้ง)

✔ **ตั๋วเช้า + นองปิง 2,650 บาท**


HONGKONG 360
世界十大最佳缆车景观

ที่พักคืนนี้
MK HOTEL
หรือเทียบเท่า



DAY
3

หาดรีพัลส์เบย์ – วัดหวังต้าเซียน – โรงงานจิ๋วเวลรี่
ร้านหยก – วัดแชกงหมิว – เจ้าแม่กวนอิมซองจ่า
จิมซาจู้ย – สนามบินฮ่องกง – กรุงเทพฯ

รับประทานอาหารเช้า ณ กัตตาดารตี๋มซ่า

เดินทางสู่หาดรีพัลส์เบย์



ขอพรเจ้าแม่กวนอิมและเทพแห่งโชคลาภ



**WONG TAI
SIN TEMPLE**

วัดหวังต้าเซียน

เป็นวัดเก่าแก่กว่าร้อยปี ชาวฮ่องกงจะ
เดินทางมาเพื่อขอพรอย่างไม่ขาดสาย
เนื่องจากพวกเขาเชื่อว่าต่อให้มั่งมีหรือ
ยากจนก็ป่วยได้เหมือนกัน จึงมาขอพรให้
ตนเองมีสุขภาพแข็งแรงไร้โรคภัย

เดินทางสู่วัดแชกงหมิว
ระหว่างทางแวะโรงงานจิวเวลรี่
และร้านหยก

รับประทานอาหารกลางวัน
ณ กั๊ตตาคาร

CHE KUNG TEMPLE

วัดแชกงหมิว

วัดแชกงหมิว เป็นที่รำลึกถึงความศักดิ์สิทธิ์ เรื่องของ
กั๊ตหันลมที่พัดพาเอาสิ่งไม่ดีออกจากชีวิต เชื่อว่าการ
หมุนกั๊ตหันกลับทิศ จะช่วยหมุนชีวิตพลิกผันจากร้าย
กลายเป็นดีได้ ทำให้วัดนี้มีชื่อเรียกอีกอย่างหนึ่งว่า
วัดกั๊ตหันลม เดิมทีวัดนี้เป็นวัดเล็ก ๆ ที่เก่าแก่และได้
อนุรักษ์ไว้เป็นโบราณสถาน



เจ้าแม่กวนอิมสองอ้า

เป็นวัดเจ้าแม่กวนอิมที่มีชื่อเสียงแห่งหนึ่งในฮ่องกง ขอพรเจ้าแม่กวนอิมพระโพธิสัตว์แห่ง

จิมซาจุ่ย (Tsim Sha Tsui) สวรรค์ของนักช้อปปิ้ง

ย่านจิมซาจุ่ย ถนนนาธาน

เป็นแหล่งรวบรวมสินค้าแบรนด์เนมจากทั่วทุกมุมโลก โดยเฉพาะเลือกซื้อสินค้าประเภทต่าง ๆ อย่างเต็มอิมใจ จนกว่าถึงเวลานัด

อิสระอาหารเย็น เพื่อความผ่อนคลายในการเข้านอนที่สนามบิน



เตรียมตัวเดินทางกลับสนามบินฮ่องกง



เวลา 21:30 น. เดินทางกลับประเทศไทย
EMIRATES (EK) เที่ยวบิน EK 385



อัตราค่าบริการรวม

23:45 เดินทางถึงสนามบินสุวรรณภูมิ

เท่านั้น

2. ค่าภาษีสนามบิน , ค่าภาษีน้ำมัน ตามรายการ
3. ค่าน้ำหนักกระเป๋าโหลดใต้ท้องเครื่อง *สายการบิน Emirates (EK) 30 กิโลกรัม ถือขึ้นเครื่องได้ไม่เกิน 7 กิโลกรัม*
4. ค่ารถปรับอากาศนำเที่ยวตามที่ระบุในรายการ
5. ค่าโรงแรมที่พักหรือเทียบเท่าตามที่ระบุในรายการ (พักห้องละ 2 ท่าน)
6. ค่าธรรมเนียมเข้าชมสถานที่ต่างๆ ตามที่ระบุในรายการ
7. ค่าอาหารตามที่ระบุในรายการ
8. ค่ามัคคุเทศก์ท้องถิ่น หัวหน้าทัวร์ ตลอดการเดินทาง
9. ค่าประกันอุบัติเหตุการเดินทาง วงเงินประกัน 500,000 ถึง 1,000,000 บาท (เงื่อนไขตามกรมธรรม์กำหนด)
10. น้ำดื่มวันละ 1 ขวด

อัตราค่าบริการไม่รวม

1. ค่าทำหนังสือเดินทางไทย เอกสารต่างด้าวต่างๆ
2. ค่าวีซ่า (ในกรณีที่ต้องทำวีซ่า)
3. ค่าใช้จ่ายอื่นๆ ที่นอกเหนือตามที่ระบุในรายการ เช่น ค่าอาหาร เครื่องดื่ม ค่าโทรศัพท์ เป็นต้น
4. ค่าภาษีน้ำมันในกรณีที่สายการบินเรียกเก็บเพิ่มหลังจากที่บริษัทฯ ได้ออกตั๋วและได้ทำการขายโปรแกรมไปแล้ว
5. ค่าธรรมเนียมกรณีกระเป๋ามีน้ำหนักเกินกว่าสายการบินกำหนด
6. ค่าทิปไกด์และคนขับรถท้องถิ่นท่านละ 2,000 บาท *เก็บ ณ สนามบินในวันเดินทางวันแรก*
7. ค่าภาษีมูลค่าเพิ่ม 7% และภาษีหัก ณ ที่จ่าย 3%
8. ค่าพาสปอร์ตต่างชาติเพิ่มท่านละ 2,000 บาท *(ค่าวีซ่าในกรณีที่ต้องทำวีซ่าและผู้เดินทางต้องไปทำด้วยตนเอง)*

เงื่อนไขและข้อกำหนดอื่นๆ

- กรณีมีเหตุยกเลิกทัวร์โดยไม่ใช่ความผิดของทางบริษัท บริษัทขอสงวนสิทธิ์ไม่คืนเงินในทุกกรณี
- ทัวร์นี้สำหรับผู้มีวัตถุประสงค์เพื่อการท่องเที่ยวเท่านั้น กรณีลูกค้าไม่ไปตามโปรแกรมและขอแยกตัวออกจากคณะ ทางบริษัทไม่สามารถคืนเงินค่าใช้จ่ายใดๆแก่ท่านได้ และทางบริษัทจะไม่รับผิดชอบหากเกิดเหตุการณ์ใดๆ กับท่านทั้งสิ้น
- ในกรณีที่โปรแกรมทัวร์มีลงร้านรัฐบาล และผู้เดินทางมีความประสงค์ไม่ลงร้านรัฐบาลตามที่ระบุในรายการ บริษัทฯ ขอสงวนสิทธิ์เก็บค่าใช้จ่ายเพิ่มจากราคาค่าทัวร์ 5,000/ คน
- การจองและออกตั๋วเครื่องบินข้อมูลส่วนบุคคลบนหน้าหนังสือเดินทางต้องถูกต้องและชัดเจน ดังนั้นกรุณาส่งหน้าสำเนาหนังสือเดินทางมาให้ชัดเจนเพื่อความถูกต้องในออกตั๋วเครื่องบิน
- ทางบริษัทฯ ขอสงวนสิทธิ์ในการเปลี่ยนแปลงหรือยกเลิกรายการเดินทางตามความเหมาะสมเพื่อให้สอดคล้องกับสถานการณ์ สภาพอากาศ การจราจร การเมือง สายการบิน ขั้นตอนการตรวจคนเข้าเมือง หรือกรณีอื่นๆ โดยมีต้องแจ้งให้ทราบล่วงหน้าโดยมีมีเหตุผล คนขับรถท้องถิ่น และหัวหน้าทัวร์ เป็นผู้บริหารเวลาปรับเปลี่ยนรายการตามความเหมาะสม โดยจะคำนึงถึงความปลอดภัยและประโยชน์ของผู้เดินทางส่วนใหญ่เป็นสำคัญ
- ทางบริษัทฯ ขอสงวนสิทธิ์ไม่รับผิดชอบใดๆ ต่อค่าใช้จ่าย ความเสียหายหรือภาระค่าใช้จ่ายใดๆ ที่เกิดขึ้นของนักท่องเที่ยวที่มีได้เกิดจากความรับผิดชอบของบริษัท เช่น ภัยธรรมชาติ การจลาจล การนัดหยุดงาน การปฏิวัติ อุบัติเหตุ ความเจ็บป่วย ความสูญหาย หรือเสียหายของสัมภาระ ความล่าช้า เปลี่ยนแปลง ยกเลิกเที่ยวบิน หรือการบริการใดๆ ของสายการบิน หรือเหตุสุดวิสัยอื่นๆ เป็นต้น เนื่องจากอยู่นอกเหนือการควบคุม ทั้งนี้ หากมีความจำเป็นต้องเลื่อนหรือเปลี่ยนแปลงเที่ยวบินจากต่างประเทศ อันเนื่องมาจากเหตุสุดวิสัยหรือเหตุการณ์ที่อยู่นอกเหนือการควบคุมของบริษัท ลูกค้าจะต้องเป็นผู้รับผิดชอบค่าใช้จ่ายส่วนต่างที่เกิดขึ้นทั้งหมด ที่อยู่นอกเหนือจากรายการและเงื่อนไขที่ระบุไว้ในโปรแกรมการเดินทาง
- บริษัทฯ ขอสงวนสิทธิ์ไม่รับผิดชอบต่อค่าเสียหายที่เกิดขึ้นในกรณีผู้เดินทางมีตัวรถโดยสาร หรือตัวเครื่องบินภายในประเทศ เนื่องจากไฟล์ทบินตามรายการถูกยกเลิก เปลี่ยนแปลง หรือสาเหตุใดๆ ของทางสายการบินทุกกรณี
- มีเหตุผล หัวหน้าทัวร์ หรือตัวแทนของทางบริษัทฯ ไม่มีอำนาจในการให้คำสัญญาใดๆ แทนบริษัทเว้นแต่มีเอกสารลงนามโดยผู้มีอำนาจของบริษัทกำกับเท่านั้น
- กรณีลูกค้าที่จองเฉพาะทัวร์ไม่รวมตัวเครื่องบิน (จอยแลนด์) ในวันเริ่มทัวร์ท่านต้องมารอคณะเท่านั้น ทางคณะไม่สามารถรอท่านได้ในทุกกรณี และถ้าไฟล์ทของท่านมาถึงช้ากว่าคณะท่านต้องเดินทางตามคณะไปยังเมือง หรือ

สถานที่ท่องเที่ยวที่คณะอยู่ในเวลานั้นๆ และท่านต้องชำระค่าใช้จ่ายเพิ่มเติมในการเดินทางตามไปสมทบกับคณะเอง และบริษัทไม่สามารถชดเชยหรือทดแทนหากท่านไม่ได้ท่องเที่ยวเมืองหรือสถานที่หนึ่งในทุกกรณี เนื่องจากเป็นการชำระแบบเหมาจ่ายกับตัวแทนแล้วทั้งหมด

- ▶ บริษัทฯ ขอสงวนสิทธิ์สำหรับผู้เดินทางที่ถือหนังสือเดินทางธรรมดา (**ปกเล่มสีเขียว**) เท่านั้น
- ▶ ผู้ถือหนังสือเดินทางราชการ (**ปกเล่มสีน้ำเงิน**) หนังสือเดินทางทูต (**ปกเล่มสีแดงสด**) ต้องการเดินทางไปกับคณะอันมีวัตถุประสงค์เพื่อการท่องเที่ยวโดยไม่มีเจตนาขายเชิญ หรือเอกสารใดเชื่อมโยงเกี่ยวกับการขออนุญาตใช้หนังสือเดินทางพิเศษอื่นๆ หากไม่ผ่านการอนุมัติขอวีซ่าออนไลน์ ด้านตรวจคนเข้าเมือง ทั้งฝั่งประเทศต้นทางและปลายทาง ไม่ว่าจะกรณีใดก็ตามทางบริษัทฯ ขอสงวนสิทธิ์ไม่รับผิดชอบความผิดพลาดที่จะเกิดขึ้นในส่วนนี้ไม่ว่าส่วนใดส่วนหนึ่ง
- ▶ หนังสือเดินทางต่างชาติที่ไม่ได้เป็นหนังสือเดินทางเพื่อการท่องเที่ยว (หนังสือเดินทางสำหรับทำงาน) ไม่สามารถเดินทางไปประเทศที่สามได้
- ▶ หากท่านเดินทางเป็นครอบครัวหรือเดินทางพร้อมสมาชิกในครอบครัวที่ต้องได้รับการดูแลเป็นพิเศษ (วีลแชร์) เด็กหรือผู้สูงอายุที่มีโรคประจำตัว ท่านและครอบครัวต้องให้การดูแลสมาชิกภายในครอบครัวของตนเอง เนื่องจากการเดินทางเป็นหมู่คณะหัวหน้าทัวร์หรือมัคคุเทศก์มีความจำเป็นต้องดูแลคณะทัวร์ทั้งหมด
- ▶ ผู้เดินทางที่อายุไม่ถึง 18 ปี และไม่ได้เดินทางกับบิดา มารดา ต้องมีจดหมายยินยอมให้บุตรเดินทางไปต่างประเทศจากบิดาหรือมารดาแนบมาด้วย
- ▶ กรณีมี “**คดีความ**” ที่ไม่อนุญาตให้ท่านเดินทางออกนอกประเทศได้ โปรดทำการตรวจสอบก่อนการจองทัวร์ว่าสามารถเดินทางออกนอกประเทศได้หรือไม่ และหากไม่สามารถเดินทางได้ในวันเดินทางเนื่องจากท่านไม่ได้ทำการตรวจสอบก่อน ทางบริษัทจะไม่ขอรับผิดชอบใดๆ ทั้งสิ้น
- ▶ กรณี “**หญิงตั้งครรภ์**” ท่านจะต้องมีใบรับรองแพทย์ระบุชัดเจนว่าสามารถเดินทางได้ รวมถึงระบุอายุครรภ์ที่ชัดเจน และหากเกิดสิ่งที่ยู่เหนือการควบคุมทางบริษัทฯ จะไม่ รับผิดชอบใดๆ ทั้งสิ้น

เงื่อนไขและข้อมูลเกี่ยวกับสายการบิน

- ▶ ตัวกรุ๊ปไม่สามารถระบุที่นั่งล่วงหน้าบนเครื่องบินได้
- ▶ บางสายการบินอาจมีเงื่อนไขเกี่ยวกับการให้บริการอาหารบนเครื่องแตกต่างกัน ขอให้ท่านทำความเข้าใจถึงวัฒนธรรมประจำชาติของแต่ละสายการบินที่กำลังให้บริการท่าน
- ▶ กรณีที่ท่านเป็นมุสลิมหรือนับถือศาสนาอิสลาม หรือแพ้อาหารบางประเภท โปรดแจ้งมาในขั้นตอนการจองทัวร์ กรณีที่แจ้งล่วงหน้าก่อนการเดินทางกะทันหันอาจมีค่าใช้จ่ายเพิ่มเติมในการขอเมนูใหม่

